



Городской округ Лотошино Московской области

---

**СХЕМА ТЕПЛОСНАБЖЕНИЯ  
ГОРОДСКОГО ОКРУГА ЛОТОШИНО  
МОСКОВСКОЙ ОБЛАСТИ НА ПЕРИОД С 2021 ДО 2040 года  
(актуализация на 2025 год)**

**ОБОСНОВЫВАЮЩИЕ МАТЕРИАЛЫ**

**ПРИЛОЖЕНИЕ Г**

Сведений, составляющих государственную тайну в соответствии с Указом Президента Российской Федерации от 30.11.1995 № 1203 «Об утверждении перечня сведений, отнесенных к государственной тайне», не содержится.

## СОДЕРЖАНИЕ

1	РЕМОНТ ЗДАНИЙ И ОБОРУДОВАНИЯ ТЕПЛОСЕТИ ЗА 2021 ГОД .....	3
2	РЕМОНТ ЗДАНИЙ И ОБОРУДОВАНИЯ ТЕПЛОСЕТИ ЗА 2022 ГОД .....	8
3	ИСПОЛНИТЕЛЬНЫЕ СХЕМЫ РЕКОНСТРУКЦИИ ТЕПЛОВЫХ СЕТЕЙ ЗА 2023 ГОД .....	10
4	ИСПОЛНИТЕЛЬНЫЕ СХЕМЫ РЕКОНСТРУКЦИИ ТЕПЛОВЫХ СЕТЕЙ ЗА 2022 ГОД .....	18
5	ИСПОЛНИТЕЛЬНЫЕ СХЕМЫ РЕКОНСТРУКЦИИ ТЕПЛОВЫХ СЕТЕЙ ЗА 2021 ГОД .....	40

# 1 Ремонт зданий и оборудования теплосети за 2021 год

Ремонт зданий и оборудования теплосети 2021 г.							
Тек.рем.кот.2а замена ламп, промывка теплообменника	12 312,88	12 180,00	1,00		МП"Лот.ЖКХ"	МП"Лот.ЖКХ"	31.01.2021
Тек.рем.кот 4 запорная арматура	18 954,00	9 517,69	7	шт	МП"Лот.ЖКХ"	МП"Лот.ЖКХ"	31.01.2021
Тек.рем.кот 7 запорная арматура, мембрана бака	29 402,25	10 650,01	4	шт	МП"Лот.ЖКХ"	МП"Лот.ЖКХ"	31.01.2021
Тек.рем.кот 3а запорная арматура, труба 6 пм	42 862,98	16 427,49	10	шт	МП"Лот.ЖКХ"	МП"Лот.ЖКХ"	31.01.2021
Тек.рем.кот 1 зап.арматура, мембрана, труба 2 пм, промывка	62 345,36	38 676,31	5	шт	МП"Лот.ЖКХ"	МП"Лот.ЖКХ"	31.01.2021
Тек.рем.кот.10,13,18 уст.двери, кран шар, светильник	12 923,43	3 558,27	1	шт	МП"Лот.ЖКХ"	МП"Лот.ЖКХ"	31.01.2021
Замена прожектора, ламп, уст.манометра в кот.11	5 049,71	1 125,02			МП"Лот.ЖКХ"	МП"Лот.ЖКХ"	31.01.2021
Тек.рем.котлов ЗИО-60 №2,3,4 в кот.14 д.Михалево, зап.арм, трансформатор, труба 6 пм, манометр	108 417,78	40 969,27	12	шт	МП"Лот.ЖКХ"	МП"Лот.ЖКХ"	31.01.2021
Замена выключателей в котельной д.Кульпино	989,48	350,00	4	шт	МП"Лот.ЖКХ"	МП"Лот.ЖКХ"	31.01.2021
Тек.ремонт котельных 10,13,18 сальн.набивка, манометр, светильники 3 шт	10 213,19	2 795,52			МП"Лот.ЖКХ"	МП"Лот.ЖКХ"	28.02.2021
Тек.рем.кот.1 задвижки Ø100, подшипники, манометр	24 881,72	15 101,46	2	шт	МП"Лот.ЖКХ"	МП"Лот.ЖКХ"	28.02.2021
Тек.рем.кот 4 труба 6 пм, задвижка Ø 50	11 042,46	5 807,34	1	шт	МП"Лот.ЖКХ"	МП"Лот.ЖКХ"	28.02.2021
Тек.рем.кот 3а (задвижки Ø100, Ø150, труба 5 пм)	45 397,19	31 714,38	4	шт	МП"Лот.ЖКХ"	МП"Лот.ЖКХ"	28.02.2021
Тек.ремонт кот.14 д.Михалево подшипники, кран шар	7 679,65	1 205,00	1	шт	МП"Лот.ЖКХ"	МП"Лот.ЖКХ"	28.02.2021
Замена запорной арм, ремонт АБ котлов, ламп 13шт, в кот.5 Микулино	13 514,26	5 569,36	3	шт	МП"Лот.ЖКХ"	МП"Лот.ЖКХ"	28.02.2021
Тек.рем.кот.1 задвижка Ду50,манометр,промывка,электрика	30 069,21	22 396,51	1	шт	МП"Лот.ЖКХ"	МП"Лот.ЖКХ"	31.03.2021
Тек.рем.кот.4 замена труб, задвиж.Ø50,подшипники, труба 5,5 пм, обмуровка	21 081,63	9 273,29	2	шт	МП"Лот.ЖКХ"	МП"Лот.ЖКХ"	31.03.2021
Тек.рем.кот 3а труба 3 пм, задвижка Ø50, подшип, обмур.	18 681,39	7 992,90	1	шт	МП"Лот.ЖКХ"	МП"Лот.ЖКХ"	31.03.2021
Тек.рем. Котельных 10, 13 освещение	17 489,98	8 531,35			МП"Лот.ЖКХ"	МП"Лот.ЖКХ"	31.03.2021
Тек.рем.кот 7 замена ламп, промывка	9 172,98	8 201,76			МП"Лот.ЖКХ"	МП"Лот.ЖКХ"	31.03.2021
Тек.рем.кот 14 д.Михалево тепловое реле	1 872,35	922,65			МП"Лот.ЖКХ"	МП"Лот.ЖКХ"	30.04.2021
Тек.рем.кот 13 клапан обр.	1 887,02	1 311,28	1	шт	МП"Лот.ЖКХ"	МП"Лот.ЖКХ"	30.04.2021
Тек.рем.кот 4 лампы, подшипники, побелка	13 976,03	5 121,78			МП"Лот.ЖКХ"	МП"Лот.ЖКХ"	30.04.2021
Тек.рем.кот 2а светильник, подшипник, промывка	30 595,85	17 366,98			МП"Лот.ЖКХ"	МП"Лот.ЖКХ"	30.04.2021
Тек.рем.кот 1,9 промывка,подшипник, побелка,термометры	55 729,31	36 362,95			МП"Лот.ЖКХ"	МП"Лот.ЖКХ"	30.04.2021
Тек.рем.кот 3а побелка, маном, термом, ламп, труба 3 пм	26 211,74	8 644,57			МП"Лот.ЖКХ"	МП"Лот.ЖКХ"	30.04.2021
Тек.рем.кот 6 задвижки Д-50	7 699,78	3 294,94	2	шт	МП"Лот.ЖКХ"	МП"Лот.ЖКХ"	30.04.2021
Тек.рем.котельных 12,17 Освещение	25 420,97	8 010,98			МП"Лот.ЖКХ"	МП"Лот.ЖКХ"	30.04.2021
Тек.рем. Кот.3а лаз котла, задвижка 150, кожухи взр.клапанов	98 607,00	66 458,90			МП"Лот.ЖКХ"	МП"Лот.ЖКХ"	31.05.2021
Тек.рем.кот.7 замена задвижка 100, промывка	35 538,97	29 097,90			МП"Лот.ЖКХ"	МП"Лот.ЖКХ"	31.05.2021
Тек.рем.кот.4 замена задвижек 50 - 3 шт, манометров 6 шт.	18 381,09	7 606,49			МП"Лот.ЖКХ"	МП"Лот.ЖКХ"	31.05.2021
Тек.рем.кот 1 устройство бетонного осн, промывка	61 805,08	39 186,18			МП"Лот.ЖКХ"	МП"Лот.ЖКХ"	31.05.2021
Тек.рем. Котельных 12,17 освещение	25 420,97	8 010,98			МП"Лот.ЖКХ"	МП"Лот.ЖКХ"	31.05.2021
Тек.рем.кот 10,13,18 окрашивание	3 777,66	511,63			МП"Лот.ЖКХ"	МП"Лот.ЖКХ"	31.05.2021
Рем.насоса, задвижек Д-50(5),80(2), крана 25 кот.14 Михалево	75 350,27	38 075,60	7	шт	МП"Лот.ЖКХ"	МП"Лот.ЖКХ"	31.05.2021
Тек.рем.кот 7 замена задвижки, ламп 3шт., покраска	71225,99	16 310,73	6	шт	МП"Лот.ЖКХ"	МП"Лот.ЖКХ"	31.06.2021
Тек.рем.кот 6 замена задвижки, покраска	492647,67	8 356,06	2	шт	МП"Лот.ЖКХ"	МП"Лот.ЖКХ"	31.06.2021



ек.рем.кот 1 замена задвижки, покраска	96163,63	31 400,88	2	шт	МП"Лот.ЖКХ"	МП"Лот.ЖКХ"	31.06.2021
ек.рем.кот 3а замена задвижки, замена подвальных труб	122234,6	93 749,73	2	шт	МП"Лот.ЖКХ"	МП"Лот.ЖКХ"	31.06.2021
ек.рем.кот 9 покраска	28216,86	2 626,03			МП"Лот.ЖКХ"	МП"Лот.ЖКХ"	31.06.2021
ек.рем.кот 16 задвижки-17шт., вент.-12шт	231966,17	132 003,52			МП"Лот.ЖКХ"	МП"Лот.ЖКХ"	31.06.2021
ек.ремонт кот. 10,13,18 водомер, задвижка, электрика	39 313,97	13 638,34			МП"Лот.ЖКХ"	МП"Лот.ЖКХ"	31.06.2021
ек.рем.кот 15 д.Кульпино Замена прокладок, рем.проводки	30 856,10	8 767,80			МП"Лот.ЖКХ"	МП"Лот.ЖКХ"	31.06.2021
ек.рем.кот 4 освещ, реле	1 880,78	622,43			МП"Лот.ЖКХ"	МП"Лот.ЖКХ"	31.07.2021
ек.рем.кот.1 промывка, покраска	44 188,54	35 235,46			МП"Лот.ЖКХ"	МП"Лот.ЖКХ"	31.07.2021
ек.рем.кот 4 покраска,освещ, труба 70 - 4 м,подшипник	84 916,23	16 411,51			МП"Лот.ЖКХ"	МП"Лот.ЖКХ"	31.07.2021
ек.рем.кот 14 д.Михалево задвиж.100 - 4 шт,рем.двиг. 2 шт.	112 359,64	53 135,85			МП"Лот.ЖКХ"	МП"Лот.ЖКХ"	31.07.2021
ек.рем.кот 15 Кульпино рем.двиг 3 шт,вентилей 12 шт	67 964,38	17 082,85			МП"Лот.ЖКХ"	МП"Лот.ЖКХ"	31.07.2021
ек.рем.кот 11 Ушаково рубильник, сигнализатор газа	20 228,29	15 212,66			МП"Лот.ЖКХ"	МП"Лот.ЖКХ"	31.07.2021
Ремонт мягкой кровли котельной 10 Ошейкино	2 264,77	2 043,00	8	м2	МП"Лот.ЖКХ"	МП"Лот.ЖКХ"	31.07.2021
ек.рем.котельных 5, 16 вентили 7 шт, задв.8 шт Д-50,80, освещ.	127 111,24	70 230,31			МП"Лот.ЖКХ"	МП"Лот.ЖКХ"	31.08.2021
Ремонт насоса котельной 12	13 439,73	6 048,00			МП"Лот.ЖКХ"	МП"Лот.ЖКХ"	31.08.2021
Тек.рем. котельной 2а п.Кировский автомат горения, светльник, покраска, промывка	139 802,85	48 644,38			МП"Лот.ЖКХ"	МП"Лот.ЖКХ"	31.08.2021
	174 350,67	29 869,13			МП"Лот.ЖКХ"	МП"Лот.ЖКХ"	31.08.2021
Тек.рем. котельной 3а покраска, задвижка Д-80, счетчик хвс, электрика	59 053,37	17 407,20			МП"Лот.ЖКХ"	МП"Лот.ЖКХ"	31.08.2021
Тек.рем.кот 14 Михалево трубы хвс, канализация насосов	49 426,98	34 382,99			МП"Лот.ЖКХ"	МП"Лот.ЖКХ"	01.09.2021
Тек.рем.кот 9,7,2,8 вентиль, сигнализатор, эл.монтаж	16 588,84	8 583,36			МП"Лот.ЖКХ"	МП"Лот.ЖКХ"	01.09.2021
Тек.рем.кот 4 промывка	13 569,06	6 188,05			МП"Лот.ЖКХ"	МП"Лот.ЖКХ"	01.09.2021
Тек.рем.кот 3а счетчик воды, манометр, рем.насоса	1 301,12	467,56			МП"Лот.ЖКХ"	МП"Лот.ЖКХ"	01.09.2021
Тек.рем.кот 11 Ушаково замена крана	18 073,55	3 871,95			МП"Лот.ЖКХ"	МП"Лот.ЖКХ"	01.09.2021
Тек.рем.кот 10,13,18 электрика	7 035,51	5 375,01			МП"Лот.ЖКХ"	МП"Лот.ЖКХ"	01.09.2021
Тек.рем.кот 3а счетчик воды, кабель, лампа	16 258,98	4666,00			МП"Лот.ЖКХ"	МП"Лот.ЖКХ"	01.10.2021
Тек.рем.кот 3 освещение	15 710,94	682,07			МП"Лот.ЖКХ"	МП"Лот.ЖКХ"	01.10.2021
Тек.рем электрооборудования кот.24 (подшипник, кабель 5 м)	24 676,83	16980,48			МП"Лот.ЖКХ"	МП"Лот.ЖКХ"	01.10.2021
Ремонт эл.оборудования кот.4,6	9 004,05	1595,65			МП"Лот.ЖКХ"	МП"Лот.ЖКХ"	01.10.2021
Тек.рем.кот 14 Михалево замена спускных вентилей, манометр	26 900,19	3590,28			МП"Лот.ЖКХ"	МП"Лот.ЖКХ"	01.10.2021
Тек.рем.оборудования и изоляции теплотрасс кот.10,13,18	14 003,60	10169,26			МП"Лот.ЖКХ"	МП"Лот.ЖКХ"	01.10.2021
Ремонт оборудования, промывка кот.2а,7,8	11 004,31	2386,31			МП"Лот.ЖКХ"	МП"Лот.ЖКХ"	01.11.2021
Тек.рем.кот 14 Михалево трос, подшипник, вентиль	52 178,56	22655,40			МП"Лот.ЖКХ"	МП"Лот.ЖКХ"	01.11.2021
Тек.рем.оборудования кот.15 Кульпино, подшипники, устройство ввода реагента, автоматы, светильники, краны	29 349,74	18454,50			МП"Лот.ЖКХ"	МП"Лот.ЖКХ"	01.11.2021
Замена светильников в кот 11	31 342,30	10 851,19			МП"Лот.ЖКХ"	МП"Лот.ЖКХ"	01.11.2021
Тек.рем.кот 5 Микулино эл.монтаж, тек.рем.насосов 3 шт	350 568,21	210 104,09			МП"Лот.ЖКХ"	МП"Лот.ЖКХ"	01.11.2021
Тек.рем.кот.16 Микулино обмуровка котлов, задвиж.Д50,80-6 шт, маном.2 шт, окна 3 шт.	87 197,42	41 251,19			МП"Лот.ЖКХ"	МП"Лот.ЖКХ"	01.11.2021
Тек.рем.кот.17 Введенское эл.монтаж, остекление 6 шт, контроллер, аккумуля.	17 994,75	6698,52			МП"Лот.ЖКХ"	МП"Лот.ЖКХ"	01.12.2021
Тек.рем.кот 3а манометр, термометр, контактор, мембрана							

ек.рем.кот 4,6 кран газовый, мембрана, клапан газовый	37 451,74	12448,02			МП"Лот.ЖКХ"	МП"Лот.ЖКХ"	01.12.2021
замена вентиля в насосном отделении кот.11 д.Ушаково	800,75	145,64			МП"Лот.ЖКХ"	МП"Лот.ЖКХ"	01.12.2021
ек.рем.оборуд кот.15 Кульпино кабель, прожектор	4 467,75	1837,33			МП"Лот.ЖКХ"	МП"Лот.ЖКХ"	01.12.2021
ек. Рем оборуд кот 14 Михалево рем.насосов 2 шт, заде Ду 80	24 807,90	7747,09			МП"Лот.ЖКХ"	МП"Лот.ЖКХ"	01.12.2021
<b>ИТОГО</b>		<b>1 571 954,55</b>					

2021 г									
ремонт теплотрасс									
тек.рем.нар.сети кот.1 ул.Ветеринарная ж.д.10 (задвиж.Ø50)	10 720,33	4 794,40	2,00	шт	МП"Лот.ЖКХ"	МП"Лот.ЖКХ"			31.01.2021
тек.рем.нар.сети кот.2 п.Кировский от ж.д.34 до ж.д.41 Ø50	65 640,52	36 674,71	38	пм	МП"Лот.ЖКХ"	МП"Лот.ЖКХ"			31.01.2021
засыпка ввода теплотрассы в котельную д.Кульпино	3 157,29	1 683,76			МП"Лот.ЖКХ"	МП"Лот.ЖКХ"			31.01.2021
тек.рем.гидроизоляции нар.сети кот.18 (геотекстиль)	5 193,18	750,00	20	м2	МП"Лот.ЖКХ"	МП"Лот.ЖКХ"			31.01.2021
тек.рем.нар.сети кот.1 от ТК-9 до здания ЖКХ	112 711,28	11 349,96	12	пм	МП"Лот.ЖКХ"	МП"Лот.ЖКХ"			28.02.2021
тек.рем.нар.сети (изготовление хомутов)	3 727,17	3 218,15			МП"Лот.ЖКХ"	МП"Лот.ЖКХ"			28.02.2021
тек.рем.нар.сети кот.1 Микрорайон ТК-2 (задвиж. Ø100)	12 982,22	8 664,32	2	шт	МП"Лот.ЖКХ"	МП"Лот.ЖКХ"			28.02.2021
тек.рем.теплоизоляции нар.сети кот.2 Кировский от кот.до ТК-1 скорлупы	23 307,92	10 999,14	13	м	МП"Лот.ЖКХ"	МП"Лот.ЖКХ"			28.02.2021
тек.рем.нар.сети кот.3а от ТК-7 до ТК-31 Ø 150	4 459,27	2 529,08	1,5	пм	МП"Лот.ЖКХ"	МП"Лот.ЖКХ"			31.03.2021
тек.рем.нар.сети кот.3а от кот. до КСЦ Лотошино	11 398,98	8 298,72	1	пм	МП"Лот.ЖКХ"	МП"Лот.ЖКХ"			31.03.2021
тек.рем.нар.сети кот.1 Микрорайон ТК-2 задв.Ø 100	12 931,41	8 613,51	1	шт	МП"Лот.ЖКХ"	МП"Лот.ЖКХ"			31.03.2021
тек.рем.нар.сети кот.2 от ж.д.34 до ж.д.41 п.Кировский	62 732,95	35 771,56	38	пм	МП"Лот.ЖКХ"	МП"Лот.ЖКХ"			31.03.2021
тек.рем.нар.сети кот.3а ул.Центральная ТК-23 задв.Ø 100	12 931,41	8 613,51	1	шт	МП"Лот.ЖКХ"	МП"Лот.ЖКХ"			31.03.2021
тек.рем.нар.сети кот.14 д.Михалево люки колодцев	11 564,56	3 630,00	3	шт	МП"Лот.ЖКХ"	МП"Лот.ЖКХ"			30.04.2021
тек.рем.нар.сети кот.13 люк ТК	7 169,67	2 438,66	1	шт	МП"Лот.ЖКХ"	МП"Лот.ЖКХ"			30.04.2021
тек.рем.нар.сети кот.1 Лотошино от ТК-9 до зд.ЖКХ	72 231,84	42 466,93	31	пм	МП"Лот.ЖКХ"	МП"Лот.ЖКХ"			30.04.2021
тек.рем.нар.сети кот.3а п.Лотошино ТК-5,7,35 (штукатур)	11 094,96	5 119,25	1	шт	МП"Лот.ЖКХ"	МП"Лот.ЖКХ"			30.04.2021
тек.рем.нар.сети кот.2а п.Кировский от ж.д.34 до ж.д.41	135 841,64	80 018,63	66	пм	МП"Лот.ЖКХ"	МП"Лот.ЖКХ"			30.04.2021
тек.рем.нар.сети кот.3а задвижка 50, уст.насоса гвс в ТК-15	15 173,95	6 810,11			МП"Лот.ЖКХ"	МП"Лот.ЖКХ"			31.05.2021
тек.рем.нар.сети кот.2а Кировский от ж.д.34 до ж.д.41 Д-76	104 663,43	59 701,60	84	пм	МП"Лот.ЖКХ"	МП"Лот.ЖКХ"			31.05.2021
тек.рем.нар.сети кот.3а задвижки 50 - 4 шт в ТК-15	15 826,84	6 980,26			МП"Лот.ЖКХ"	МП"Лот.ЖКХ"			31.05.2021
подсыпка теплотрассы, замена задвижек гвс Д-50 д.Ушаково	18 335,97	8 856,28	2	шт	МП"Лот.ЖКХ"	МП"Лот.ЖКХ"			31.05.2021
тек.рем.нар.сети кот.1 Лотошино от ТК-1 до ж.д.11	156 528,91	87 004,92	64	пм	МП"Лот.ЖКХ"	МП"Лот.ЖКХ"			31.06.2021
тек.рем.нар.сети кот.20 люк ТК	5 185,58	2 530,00	1	шт	МП"Лот.ЖКХ"	МП"Лот.ЖКХ"			31.06.2021
тек.рем.нар.сети кот.7 от ТК-11 до ТК-12 задвижка 1	21998,83	14 125,79	1	пм	МП"Лот.ЖКХ"	МП"Лот.ЖКХ"			31.06.2021
тек.рем.нар.сети кот.7 от кот. до ТК-1 задвижка 1	83180,21	16 544,08	5	пм	МП"Лот.ЖКХ"	МП"Лот.ЖКХ"			31.06.2021
тек.рем.нар.сети кот.7 от ТК-8 до ж.д.9 задвижка 1	20343,11	10 307,98	10	пм	МП"Лот.ЖКХ"	МП"Лот.ЖКХ"			31.06.2021
тек.рем.нар.сети кот.7 Новолотошино ТК-9- ТК-10,ТК-10 - ж.д.10	100 986,65	26 197,94	13	пм	МП"Лот.ЖКХ"	МП"Лот.ЖКХ"			31.07.2021
тек.рем.нар.сети кот.3а от ТК-1 до спорткомплекса	5 322,17	3 472,22	1	пм	МП"Лот.ЖКХ"	МП"Лот.ЖКХ"			31.07.2021
тек.рем.нар.сети кот.3а от ТК-41 до ж.д.5	647 750,79	82 204,95	92	пм	МП"Лот.ЖКХ"	МП"Лот.ЖКХ"			31.07.2021
замена трассы гвс и отопления кот.11 от ж.д.1 до ТК-18 Ушаково	433 056,13	150 333,43	96	пм	МП"Лот.ЖКХ"	МП"Лот.ЖКХ"			31.07.2021
ремонт наружной теплотрассы котельной 13 задвижки Д-50	11 518,31	7 058,10	2	шт	МП"Лот.ЖКХ"	МП"Лот.ЖКХ"			31.07.2021
тек.рем.нар.сети кот.2а короб для утепл.труб ул.Кирова, 22	13 537,54	4 290,00			МП"Лот.ЖКХ"	МП"Лот.ЖКХ"			01.08.2021
тек.рем.т/изол.нар.сети кот.2а п.Кировский от ж.д.34 до ж.д.40	117 863,75	22 740,00	290	м2	МП"Лот.ЖКХ"	МП"Лот.ЖКХ"			01.08.2021
тек.рем.нар.сети кот.3а ул.Школьная от ТК-188 до ж.д.23а	4 562,62	2 069,23	4	пм	МП"Лот.ЖКХ"	МП"Лот.ЖКХ"			01.08.2021
тек.рем.нар.сети кот.2а п.Кировский от ж.д.34 до ж.д.38	74 401,73	52 850,97	34	пм	МП"Лот.ЖКХ"	МП"Лот.ЖКХ"			01.08.2021
тек.рем.нар.сети кот.3а Лотошино, Центральная от ТК-7 до ж.д.48	34 440,60	21 071,09	22	пм	МП"Лот.ЖКХ"	МП"Лот.ЖКХ"			01.08.2021
тек.рем.нар.сети кот.7 Новолотошино от ТК-8 до ТК-9 Ду 80	35 173,29	23 518,56	24	пм	МП"Лот.ЖКХ"	МП"Лот.ЖКХ"			01.08.2021
тек.рем.кот.5 вентили 7 шт, задв.8 шт Д-50,80, освещ.	127 111,24	70 230,31			МП"Лот.ЖКХ"	МП"Лот.ЖКХ"			01.08.2021
тек.рем.изоляции теплотрассы Кульпино от ТК-4 до ТК-5	44 455,55	17 463,05			МП"Лот.ЖКХ"	МП"Лот.ЖКХ"			01.09.2021



ремонт теплоизоляции нар.сети кот 18	5 265,15	3 870,00	70	м2	МП"Лот.ЖКХ"	МП"Лот.ЖКХ"	01.09.2021
	7 070,87	3 954,14	5	пм	МП"Лот.ЖКХ"	МП"Лот.ЖКХ"	01.09.2021
Тек.рем.нар.сети кот 3а Центральная от ТК-9 до ТК-зд.МСОД МООиР	139 569,92	94 566,95	24	пм	МП"Лот.ЖКХ"	МП"Лот.ЖКХ"	01.09.2021
Тек.рем.нар.сети кот 3а Центральная от ТК-29 до ТК-30	33 479,80	15 221,16	10	пм	МП"Лот.ЖКХ"	МП"Лот.ЖКХ"	01.09.2021
Тек.рем.нар.сети кот.4 Калинина от ТК-6 до ЗАГС	3 292,79	1 584,60	2	пм	МП"Лот.ЖКХ"	МП"Лот.ЖКХ"	01.09.2021
Тек.рем.нар.сети кот 20 Почтовая ль ТК-6 до ТК-7	6 908,89	3 834,65	2	шт	МП"Лот.ЖКХ"	МП"Лот.ЖКХ"	01.09.2021
Тек.рем.нар.сети кот 1 Микрорайон ТК-4 задв Ду 80	141 080,97	43876,40	36,00	пм	МП"Лот.ЖКХ"	МП"Лот.ЖКХ"	01.10.2021
Тек.рем.теплотрассы кот.24 ул.Рогова	11 527,47	7429,11	1	шт	МП"Лот.ЖКХ"	МП"Лот.ЖКХ"	01.10.2021
Замена задвижки Ду-80 в ТК-4 кот 1	1 965,10	824,80	1	шт	МП"Лот.ЖКХ"	МП"Лот.ЖКХ"	01.10.2021
Тек.рем.теплотрассы кот.7 ТК-1 (отвод)	14 852,91	7114,87	11	пм	МП"Лот.ЖКХ"	МП"Лот.ЖКХ"	01.10.2021
Тек.рем.теплотрассы кот.1 от ТК-9 до адм.здания ЖКХ	2 086,72	809,02	1	шт	МП"Лот.ЖКХ"	МП"Лот.ЖКХ"	01.10.2021
Установка счетчика горячей воды в ТК-1 кот 24	9 502,01	1300,00	70	м2	МП"Лот.ЖКХ"	МП"Лот.ЖКХ"	01.11.2021
Тек.рем.гидроизоляции теплотрассы кот.15 д.Кульпино	5 618,90	4568,98	1	шт	МП"Лот.ЖКХ"	МП"Лот.ЖКХ"	01.11.2021
Аварийный ремонт системы гвс Ушаково, шк.трасса (отвод)	7 276,83	3 237,80	5	пм	МП"Лот.ЖКХ"	МП"Лот.ЖКХ"	01.11.2021
Тек.ремонт нар.сети кот 20 ТК-4 - ул.Центральная ж.д.12 (здание)	33 333,99	17 478,42	20	пм	МП"Лот.ЖКХ"	МП"Лот.ЖКХ"	01.11.2021
Тек.ремонт нар.сети кот 3а ТК-24 - ТК-25	37 243,38	20 505,27	20	пм	МП"Лот.ЖКХ"	МП"Лот.ЖКХ"	01.11.2021
Тек.ремонт нар.сети кот 3а ТК-23 - ж.д.48, ТК-8 д.сад Мечта	18 269,48	14 046,17	2	пм	МП"Лот.ЖКХ"	МП"Лот.ЖКХ"	01.11.2021
Тек.ремонт нар.сети кот 7 Новолотошино ТК-8 ж.д.5, ТК-5; ТК-6 - ТК-7	215 643,60	132 132,12	42	пм	МП"Лот.ЖКХ"	МП"Лот.ЖКХ"	01.12.2021
Тек.рем.нар.сети кот 3а ТК-10-ТК-11; Т9- ТК-30	13 258,89	9 758,54			МП"Лот.ЖКХ"	МП"Лот.ЖКХ"	01.12.2021
Тек.рем.нар.сети кот 2а ТК-9 - ж.д.38 (отводы 2 шт)							
		1 358 108,16	815	пм			

## 2 Ремонт зданий и оборудования теплосети за 2022 год

Ремонт объектов теплосети 2022 г.									
Ремонт зданий и оборудования теплосети									
Гек.ремонт котельной 2 светильник, краны, манометр	7 282,02	4 207,30	3,00	шт	МП"Лот.ЖКХ"	МП"Лот.ЖКХ"	31.01.2022		
Гек.ремонт котельной 3 освещение	1 042,97	456,08			МП"Лот.ЖКХ"	МП"Лот.ЖКХ"	31.01.2022		
Гек.ремонт котельной 4,24, освещение	12 189,35	4 575,71			МП"Лот.ЖКХ"	МП"Лот.ЖКХ"	31.01.2022		
Гек.ремонт котельной 1 светильник, клапан управляющий	28 092,84	23 123,69			МП"Лот.ЖКХ"	МП"Лот.ЖКХ"	31.01.2022		
Гек.рем.кот 2 светильник, автоматика, манометры	7 972,09	6 110,90	6	шт	МП"Лот.ЖКХ"	МП"Лот.ЖКХ"	31.01.2022		
Гек.ремонт оборудования котельной 14 д.Михалево	18 040,31	6 817,40			МП"Лот.ЖКХ"	МП"Лот.ЖКХ"	31.01.2022		
Гек.ремонт оборудования котельной 11 д.Кульпино	11 559,24	2 247,28			МП"Лот.ЖКХ"	МП"Лот.ЖКХ"	31.01.2022		
Замена ламп в котельной Ушаково	914,12	392,70			МП"Лот.ЖКХ"	МП"Лот.ЖКХ"	28.02.2022		
Гек.рем.кот.4 сгоны освещение	3 449,24	1 275,54			МП"Лот.ЖКХ"	МП"Лот.ЖКХ"	28.02.2022		
Гек.рем.кот.1 промывка	24 068,65	22 020,77			МП"Лот.ЖКХ"	МП"Лот.ЖКХ"	28.02.2022		
Гек.рем.кот 3а, 20 реагент, гиб.подводка	16 658,87	8 822,34			МП"Лот.ЖКХ"	МП"Лот.ЖКХ"	28.02.2022		
Гек.рем.кот.2а, 7 промывка	2 030,59	858,34			МП"Лот.ЖКХ"	МП"Лот.ЖКХ"	28.02.2022		
Гек.рем.кот 16 Микулино	4 511,83	2 007,59			МП"Лот.ЖКХ"	МП"Лот.ЖКХ"	31.03.2022		
Гек.рем. кот.1,9	17 140,15	11 453,01			МП"Лот.ЖКХ"	МП"Лот.ЖКХ"	31.03.2022		
Гек.рем. кот.3а,20	27 575,16	20 371,79			МП"Лот.ЖКХ"	МП"Лот.ЖКХ"	31.03.2022		
Гек.рем.кот 5 Микулино краны, прокладки, болты	11 895,58	4 836,31	2	шт	МП"Лот.ЖКХ"	МП"Лот.ЖКХ"	31.03.2022		
Гек.рем.кот 12 Савостино автоматика, промывка, труба, освещ.	146 708,81	93 688,66			МП"Лот.ЖКХ"	МП"Лот.ЖКХ"	31.03.2022		
Гек.рем.кот 17 Введенское манометр 1 шт, автоматика	16 301,58	9 971,85			МП"Лот.ЖКХ"	МП"Лот.ЖКХ"	31.03.2022		
Гек.рем.кот 4,6,24 освещение, запорная арм.	13 643,15	3 475,33	5	шт	МП"Лот.ЖКХ"	МП"Лот.ЖКХ"	31.03.2022		
Гек.рем.кот 7,13,18 смотровое окно, освещение	16 144,98	3 231,33			МП"Лот.ЖКХ"	МП"Лот.ЖКХ"	31.03.2022		
Ремонт насоса в кот 14 подшипники	9 310,20	2 300,00			МП"Лот.ЖКХ"	МП"Лот.ЖКХ"	30.04.2022		
Ремонт насоса в кот 11 торцевое уплотнение	12 869,65	11 341,00			МП"Лот.ЖКХ"	МП"Лот.ЖКХ"	30.04.2022		
Гек.рем.кот 5, 16 с.Микулино	11 936,13	6 277,49			МП"Лот.ЖКХ"	МП"Лот.ЖКХ"	30.04.2022		
Гек.рем.кот 4,6,13,18 кран, вентиль - 2 шт	31 493,82	6 497,03			МП"Лот.ЖКХ"	МП"Лот.ЖКХ"	30.04.2022		
Гек.рем.кот 20,3а	5 975,47	3 220,26			МП"Лот.ЖКХ"	МП"Лот.ЖКХ"	30.04.2022		
Гек.рем.кот 8,1,7,9,2	83 969,10	62 122,98			МП"Лот.ЖКХ"	МП"Лот.ЖКХ"	30.04.2022		
Гек.рем.кот 12,17 кран шар 2 шт	42 142,37	15 391,24			МП"Лот.ЖКХ"	МП"Лот.ЖКХ"	31.05.2022		
Гек.рем.кот.1 манометры	5 174,93	3 882,90	5	шт	МП"Лот.ЖКХ"	МП"Лот.ЖКХ"	31.05.2022		
Гек.рем.кот 5 сальн.набивка	4 226,71	1 106,86			МП"Лот.ЖКХ"	МП"Лот.ЖКХ"	31.05.2022		
Гек.рем.кот 2,8 освещение, манометры 2 шт, вентили 2 шт	6 719,02	2 292,86			МП"Лот.ЖКХ"	МП"Лот.ЖКХ"	31.05.2022		
Гек.рем.кот 3а электропроводка	5 093,64	2 503,64			МП"Лот.ЖКХ"	МП"Лот.ЖКХ"	31.05.2022		
Гек.рем.кот 4 освещение, манометры	3 714,55	2 218,32	5	шт	МП"Лот.ЖКХ"	МП"Лот.ЖКХ"	31.05.2022		
Гек.рем.кот 10,13,18	9 196,81	1 996,10			МП"Лот.ЖКХ"	МП"Лот.ЖКХ"	30.06.2022		
Гек.рем.кот.9 окраска, освещение	68 723,64	5 675,18			МП"Лот.ЖКХ"	МП"Лот.ЖКХ"	30.06.2022		
Гек.рем.кот 4, 6 задвижки 2 шт, водомер	56 954,45	45 095,45			МП"Лот.ЖКХ"	МП"Лот.ЖКХ"	30.06.2022		
Гек.рем.кот 8 окраска	27 445,10	1 251,38			МП"Лот.ЖКХ"	МП"Лот.ЖКХ"	30.06.2022		
Гек.рем.кот.7 краны 5, манометры 4	111 983,20	62 146,99			МП"Лот.ЖКХ"	МП"Лот.ЖКХ"	30.06.2022		
Гек.рем.кот 15 ремонт бойлера, покраска труб	111 722,31	26 931,91			МП"Лот.ЖКХ"	МП"Лот.ЖКХ"	30.06.2022		
Гек.рем.кот 16 ремонт клапанов под манометром	28 446,95	12 201,90			МП"Лот.ЖКХ"	МП"Лот.ЖКХ"	30.06.2022		
Гек.рем.кот 4 освещение, манометр	24 088,95	14 622,54			МП"Лот.ЖКХ"	МП"Лот.ЖКХ"	30.06.2022		
Гек.рем.кот 5 фильеры 2 шт	3 597,26	1 928,94			МП"Лот.ЖКХ"	МП"Лот.ЖКХ"	30.06.2022		

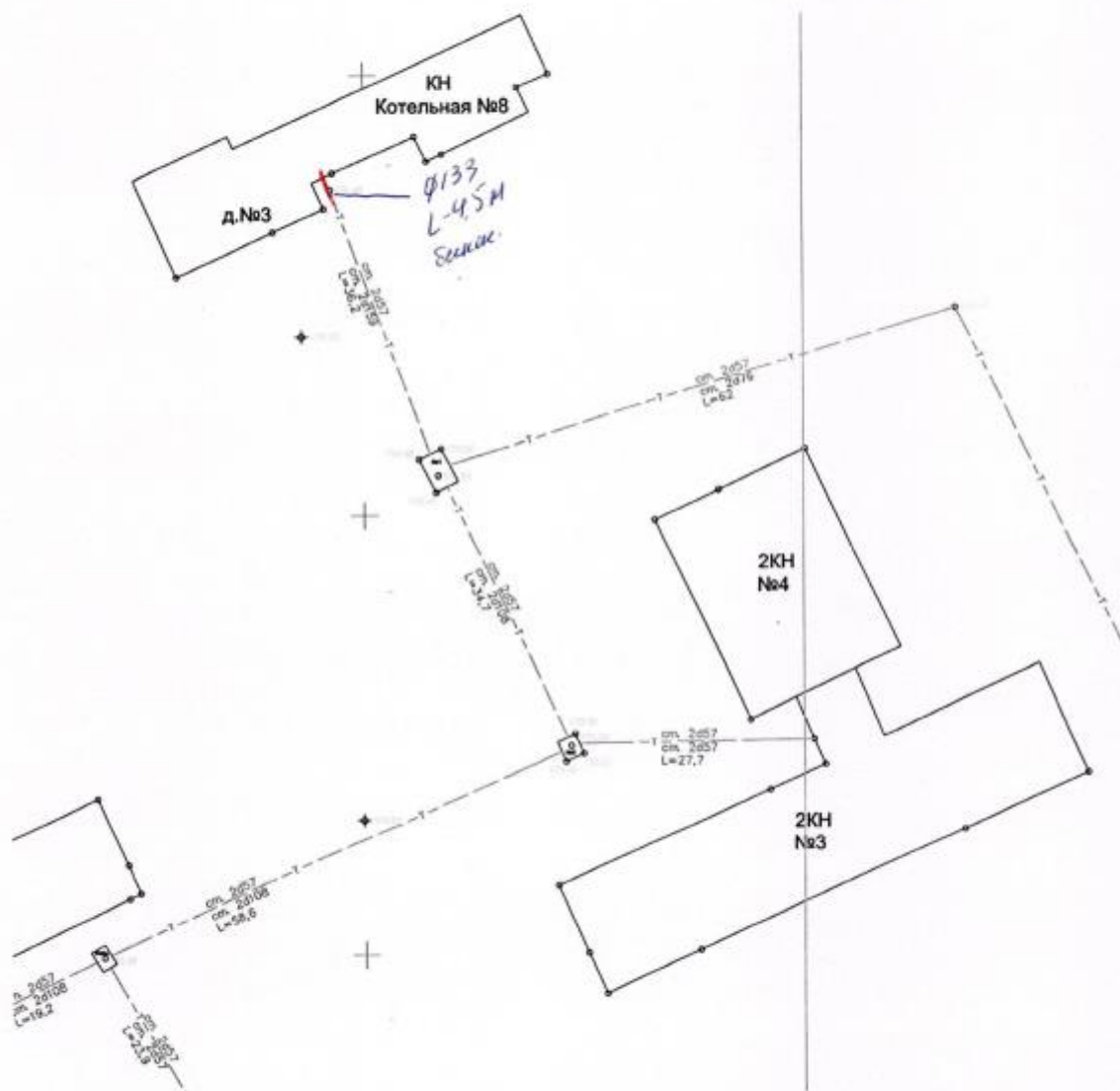
Ремонт теплотрасс									
Гек.рем.нар.сети кот 7 Н-Лотошино кот-ТК1,ТК8- ж.д.7,ТК5-ТК6	14 053,72	6 006,31	6	пм	МП"Лот.ЖКХ"	МП"Лот.ЖКХ"	31.01.2022	МП"Лот.ЖКХ"	хоз.сн.
Гек.рем.нар.сети кот 1 ЛотошиноТК5-ж.д.63	18 817,99	7 911,65	4	пм	МП"Лот.ЖКХ"	МП"Лот.ЖКХ"	31.01.2022	МП"Лот.ЖКХ"	хоз.сн.
Гек.рем.сети кот 18 Дорои ТК-3 - ТК-4	44 451,83	19 754,42	24	пм	МП"Лот.ЖКХ"	МП"Лот.ЖКХ"	30.04.2022	МП"Лот.ЖКХ"	хоз.сн.
Гек.рем.нар.сети кот 2а п.Кировский ТК-9 - ж.д.39, ТК-9 - ДК	140 228,34	94 598,12	78	пм	МП"Лот.ЖКХ"	МП"Лот.ЖКХ"	31.05.2022	МП"Лот.ЖКХ"	хоз.сн.
Гек.рем.нар.сети кот.3а Лотошино ТК-3 -ТК-4, ТК-7 -ТК-23, ТК-32	36 311,11	25 447,24	7,5	пм	МП"Лот.ЖКХ"	МП"Лот.ЖКХ"	31.05.2022	МП"Лот.ЖКХ"	хоз.сн.
Гек.рем.нар.сети кот.3а Лотошино ТК-33 -ТК-34	142 523,17	75 804,16	39,5	пм	МП"Лот.ЖКХ"	МП"Лот.ЖКХ"	31.05.2022	МП"Лот.ЖКХ"	хоз.сн.
Гек.рем.нар.сети кот.3а Лотошино ТК-33 -ж.д.1 Калинина	175 443,13	95 772,65	96	пм	МП"Лот.ЖКХ"	МП"Лот.ЖКХ"	31.05.2022	МП"Лот.ЖКХ"	хоз.сн.
Гек.рем.кот 3а ТК4 - школа 1	572 070,55	379 160,85	150	пм	МП"Лот.ЖКХ"	МП"Лот.ЖКХ"	31.07.2022	МП"Лот.ЖКХ"	хоз.сн.
Гек.рем.нар.сети кот 4 ТК6 краны 2 шт	10 543,29	6 663,03			МП"Лот.ЖКХ"	МП"Лот.ЖКХ"	31.07.2022	МП"Лот.ЖКХ"	хоз.сн.
Гек.рем.нар.сети кот 2а п.Кировский ж.д.8-ж.д.9	118 315,10	117 823,40	105	пм	МП"Лот.ЖКХ"	МП"Лот.ЖКХ"	31.08.2022	МП"Лот.ЖКХ"	хоз.сн.
Гек.рем.нар.сети кот 3а Калинина 1 - ад.полиции	142 375,46	106 572,15	40	пм	МП"Лот.ЖКХ"	МП"Лот.ЖКХ"	31.08.2022	МП"Лот.ЖКХ"	хоз.сн.
Гек.рем.нар.сети кот 3а ТК-33-ТК-34	31 185,24	11 113,00	24	пм	МП"Лот.ЖКХ"	МП"Лот.ЖКХ"	31.08.2022	МП"Лот.ЖКХ"	хоз.сн.
Гек.рем.нар.сети кот 3а ТК-37 - школа искусств	169 863,72	88 033,26	100	пм	МП"Лот.ЖКХ"	МП"Лот.ЖКХ"	30.09.2022	МП"Лот.ЖКХ"	хоз.сн.
Гек.рем.нар.сети кот 24 ТК-1 - ТК-2 п.Кировский	54 473,37	33 082,86	18	пм	МП"Лот.ЖКХ"	МП"Лот.ЖКХ"	30.09.2022	МП"Лот.ЖКХ"	хоз.сн.
Гек.рем.нар.сети кот 7 кот- ТК-1, ТК-14	205 923,74	168 887,95	37	пм	МП"Лот.ЖКХ"	МП"Лот.ЖКХ"	30.09.2022	МП"Лот.ЖКХ"	хоз.сн.
Замена задвижки в ТК на теплотрассе д.Михалево	27 548,25	16 419,94			МП"Лот.ЖКХ"	МП"Лот.ЖКХ"	30.09.2022	МП"Лот.ЖКХ"	хоз.сн.
Гек.рем.нар.сети кот 20 ТБ7-ТК4	19 005,57	12 347,39	10	пм	МП"Лот.ЖКХ"	МП"Лот.ЖКХ"	31.10.2022	МП"Лот.ЖКХ"	хоз.сн.
Гек.рем.нар.сети кот 2а ТК9-жд 37	282 229,93	211 311,37	60	пм	МП"Лот.ЖКХ"	МП"Лот.ЖКХ"	31.10.2022	МП"Лот.ЖКХ"	хоз.сн.
Гек.рем.нар.сети кот1 ТК9-ТК1, ТК5-ТК5а	49 459,66	37 813,86	35	пм	МП"Лот.ЖКХ"	МП"Лот.ЖКХ"	31.10.2022	МП"Лот.ЖКХ"	хоз.сн.
Гек.рем.изоляция нар.сети кот 7 ТК16-МП Благоустройство	67 802,72	43 936,19			МП"Лот.ЖКХ"	МП"Лот.ЖКХ"	31.10.2022	МП"Лот.ЖКХ"	хоз.сн.
Гек.рем.нар.сети кот 1 ТК5 - ИП Киселева	9 877,30	3 164,99	4	пм	МП"Лот.ЖКХ"	МП"Лот.ЖКХ"	30.11.2022	МП"Лот.ЖКХ"	хоз.сн.
Гек.рем.на сети кот 3а ТК17 - ж.д.25	135 572,73	56 825,52	40,5	пм	МП"Лот.ЖКХ"	МП"Лот.ЖКХ"	31.12.2022	МП"Лот.ЖКХ"	хоз.сн.
Гек.рем.на сети кот 3а ТК9 - ж.д.38	45 531,73	23 305,63	24	пм	МП"Лот.ЖКХ"	МП"Лот.ЖКХ"	31.12.2022	МП"Лот.ЖКХ"	хоз.сн.



ИТОГО		1 446 354,92	пм			
Ремонт теплотрасс						
Тек.рем.нар.сети кот 7 Н-лотошино кот-ТК1,ТК6- ж.д.7,ТК5-ТК6	14 053,72	6 006,31	6	пм	МП"Лот.ЖКХ"	МП"Лот.ЖКХ" 31.01.2022
Тек.рем.нар.сети кот 1 ЛотошиноТК5-ж.д.63	18 817,99	7 911,65	4	пм	МП"Лот.ЖКХ"	МП"Лот.ЖКХ" 31.01.2022
Тек.рем.сети кот 18 Доры ТК-3 - ТК-4	44 451,83	19 754,42	24	пм	МП"Лот.ЖКХ"	МП"Лот.ЖКХ" 30.04.2022
Тек.рем.нар.сети кот 2а п.Кировский ТК-9 - ж.д.39, ТК-9 - ДК	140 228,34	94 598,12	78	пм	МП"Лот.ЖКХ"	МП"Лот.ЖКХ" 31.05.2022
Тек.рем.нар.сети кот.3а Лотошино ТК-3 -ТК-4, ТК-7 -ТК-23, ТК-32	36 311,11	25 447,24	7,5	пм	МП"Лот.ЖКХ"	МП"Лот.ЖКХ" 31.05.2022
Тек.рем.нар.сети кот.3а Лотошино ТК-33 -ТК-34	142 523,17	75 804,16	39,5	пм	МП"Лот.ЖКХ"	МП"Лот.ЖКХ" 31.05.2022
Тек.рем.нар.сети кот.3а Лотошино ТК-33 -ж.д.1 Калинина	175 443,13	95 772,65	96	пм	МП"Лот.ЖКХ"	МП"Лот.ЖКХ" 31.05.2022
Тек.рем.кот 3а ТК4 - школа 1	572 070,55	379 160,85	150	пм	МП"Лот.ЖКХ"	МП"Лот.ЖКХ" 31.07.2022
Тек.рем.нар.сети кот 4 ТК6 краны 2 шт	10 543,29	6 663,03			МП"Лот.ЖКХ"	МП"Лот.ЖКХ" 31.07.2022
Тек.рем.нар.сети кот 2а п.Кировский ж.д.8-ж.д.9	118 315,10	117 823,40	105	пм	МП"Лот.ЖКХ"	МП"Лот.ЖКХ" 31.08.2022
Тек.рем.нар.сети кот 3а Калинина 1 - эд.полиции	142 375,46	106 572,15	40	пм	МП"Лот.ЖКХ"	МП"Лот.ЖКХ" 31.08.2022
Тек.рем.нар.сети кот 3а ТК-33-ТК-34	31 185,24	11 113,00	24	пм	МП"Лот.ЖКХ"	МП"Лот.ЖКХ" 31.08.2022
Тек.рем.нар.сети кот 3а ТК-37 - школа искусств	169 863,72	88 033,26	100	пм	МП"Лот.ЖКХ"	МП"Лот.ЖКХ" 30.09.2022
Тек.рем.нар.сети кот 24 ТК-1 - ТК-2 п.Кировский	54 473,37	33 082,86	18	пм	МП"Лот.ЖКХ"	МП"Лот.ЖКХ" 30.09.2022
Тек.рем.нар.сети кот 7 кот- ТК-1, ТК-14	205 923,74	168 887,95	37	пм	МП"Лот.ЖКХ"	МП"Лот.ЖКХ" 30.09.2022
Замена задвижки в ТК на теплосети д.Михалево	27 548,25	16 419,94			МП"Лот.ЖКХ"	МП"Лот.ЖКХ" 31.10.2022
Тек.рем.нар.сети кот 20 ТВ7-ТК4	19 005,57	12 347,39	10	пм	МП"Лот.ЖКХ"	МП"Лот.ЖКХ" 31.10.2022
Тек.рем.нар.сети кот 2а ТК9-ж.д.37	282 229,93	211 311,37	60	пм	МП"Лот.ЖКХ"	МП"Лот.ЖКХ" 31.10.2022
Тек.рем.нар.сети кот1 ТК9-ТК1, ТК5-ТК5а	49 459,66	37 813,86	35	пм	МП"Лот.ЖКХ"	МП"Лот.ЖКХ" 31.10.2022
Тек.рем.изоляции нар.сети кот 7 ТК16-МП Благоустройство	67 802,72	43 936,19			МП"Лот.ЖКХ"	МП"Лот.ЖКХ" 30.11.2022
Тек.рем.нар.сети кот 1 ТК5 - ИП Киселева	9 877,30	3 164,99	4	пм	МП"Лот.ЖКХ"	МП"Лот.ЖКХ" 31.12.2022
Тек.рем.на сети кот 3а ТК17 - ж.д.25	135 572,73	56 825,52	40,5	пм	МП"Лот.ЖКХ"	МП"Лот.ЖКХ" 31.12.2022
Тек.рем.на сети кот 3а ТК9 - ж.д.38	45 531,73	23 305,63	24	пм	МП"Лот.ЖКХ"	МП"Лот.ЖКХ" 31.12.2022
ИТОГО		1 641 755,94	902,5	пм		

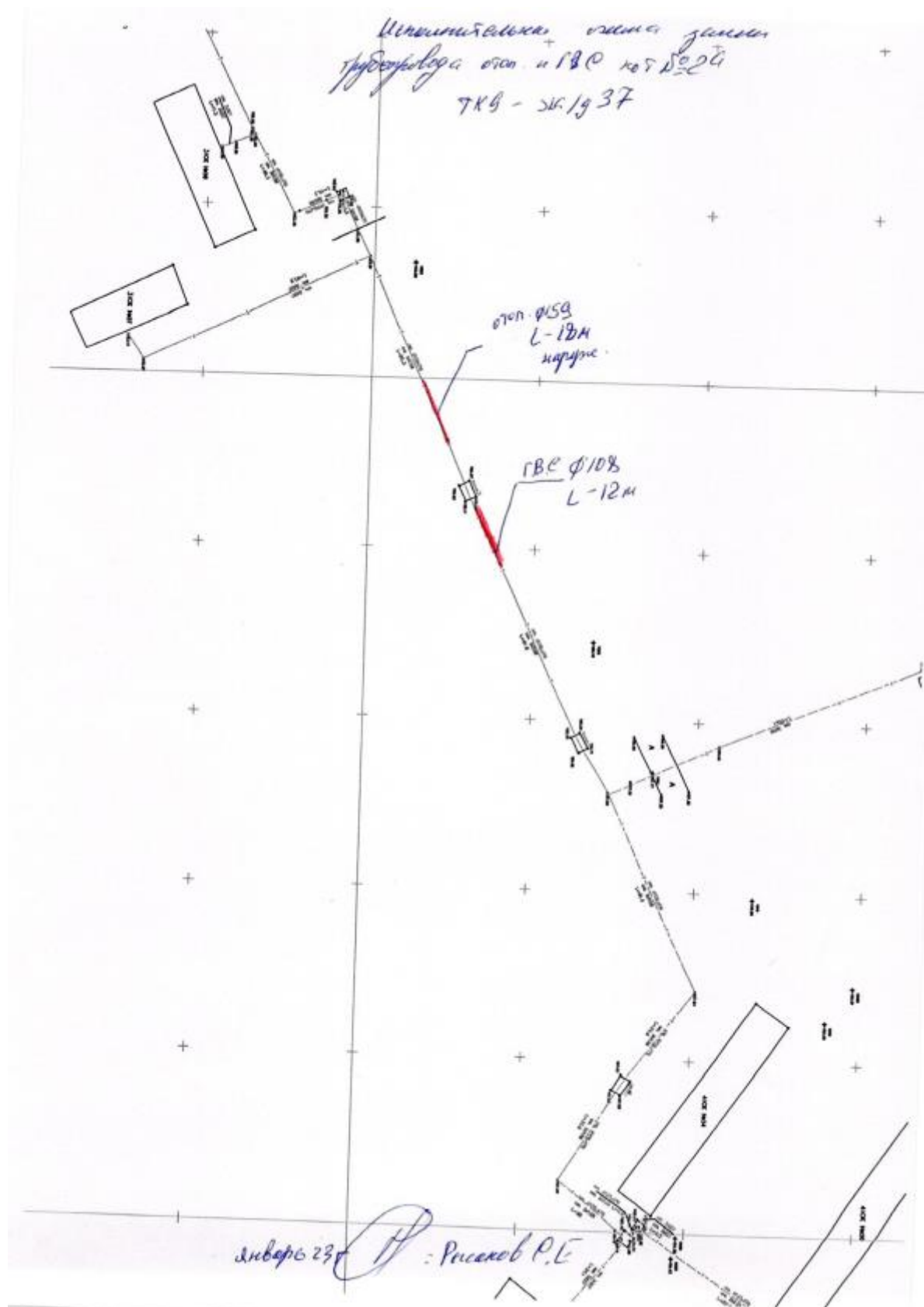
### **3 Исполнительные схемы реконструкции тепловых сетей за 2023 год**

Информация о  
защита трубо-ва кот №8  
кот - ЖК отопления



18 января 2023. *Р.Р. - Рязанов С.Е.*



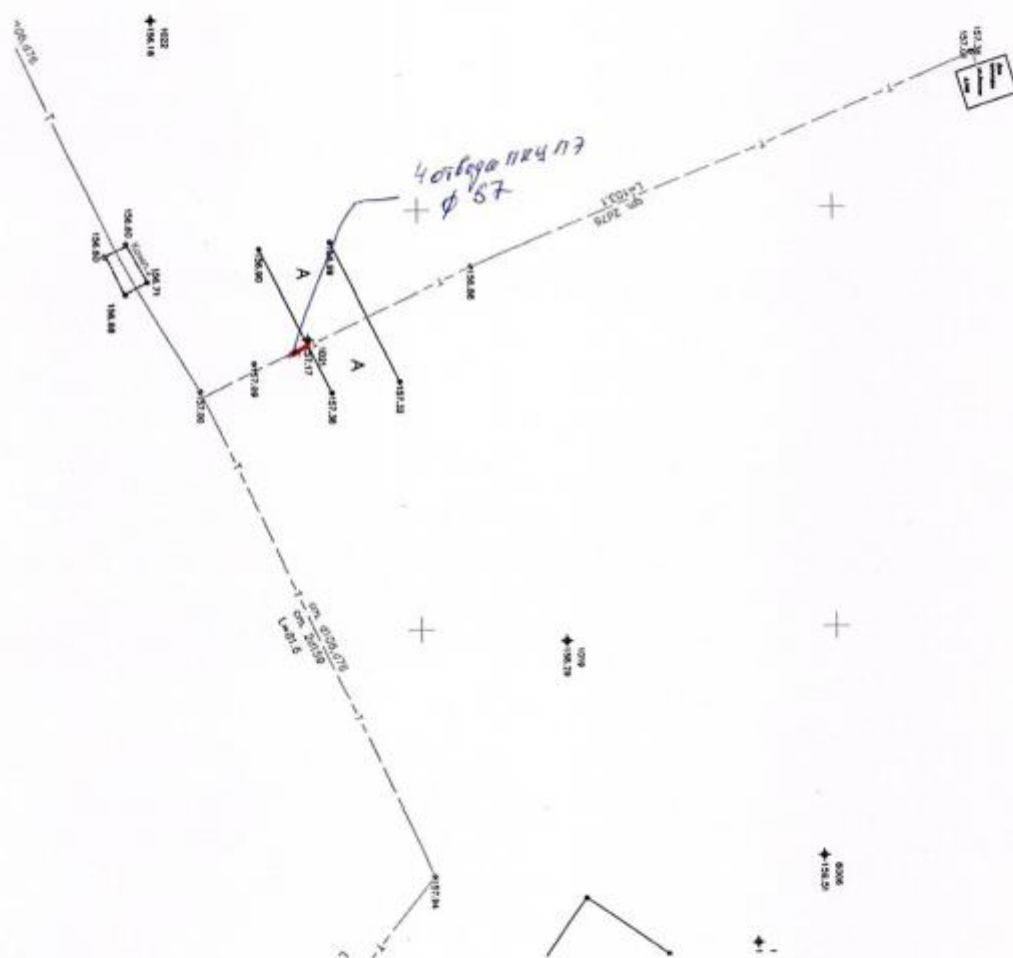




Рогов С.С.



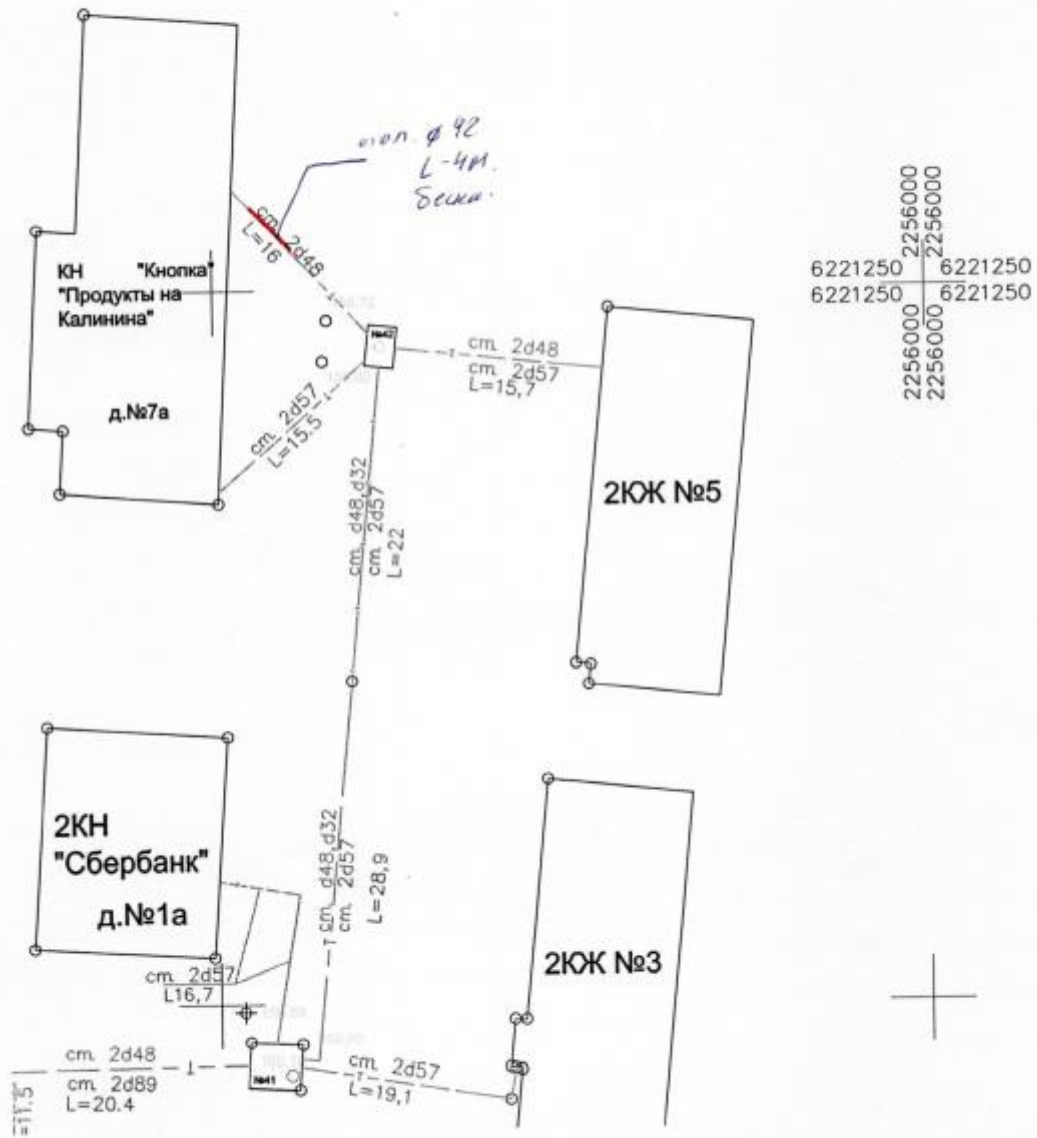
Инициативная группа записки  
орудована под № 2 а 79 - бригады Д.К.



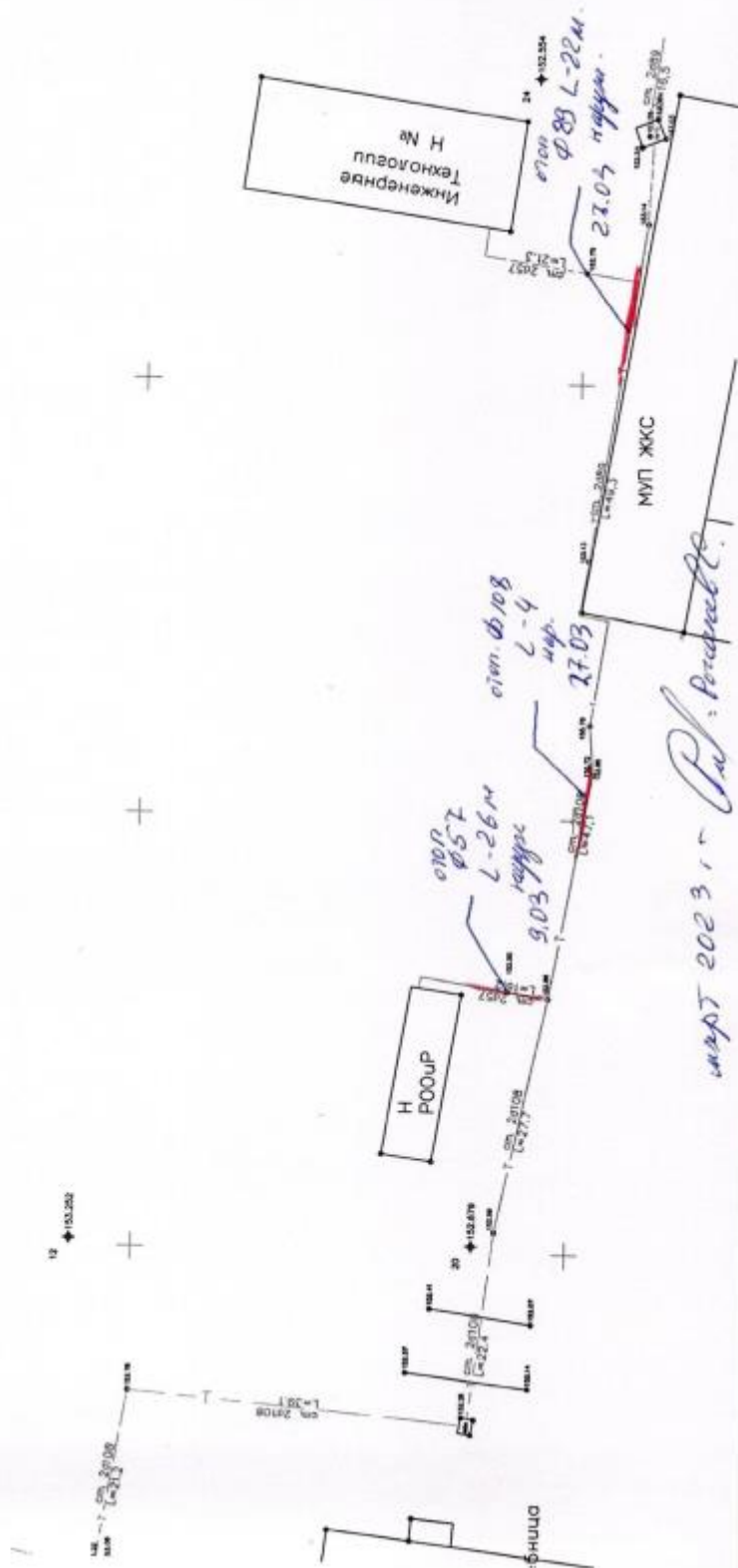
24.02 23

= Pacione C.T.

Исполнительский проект  
Трубопровод ТНЧ-м.н.Кнопка.

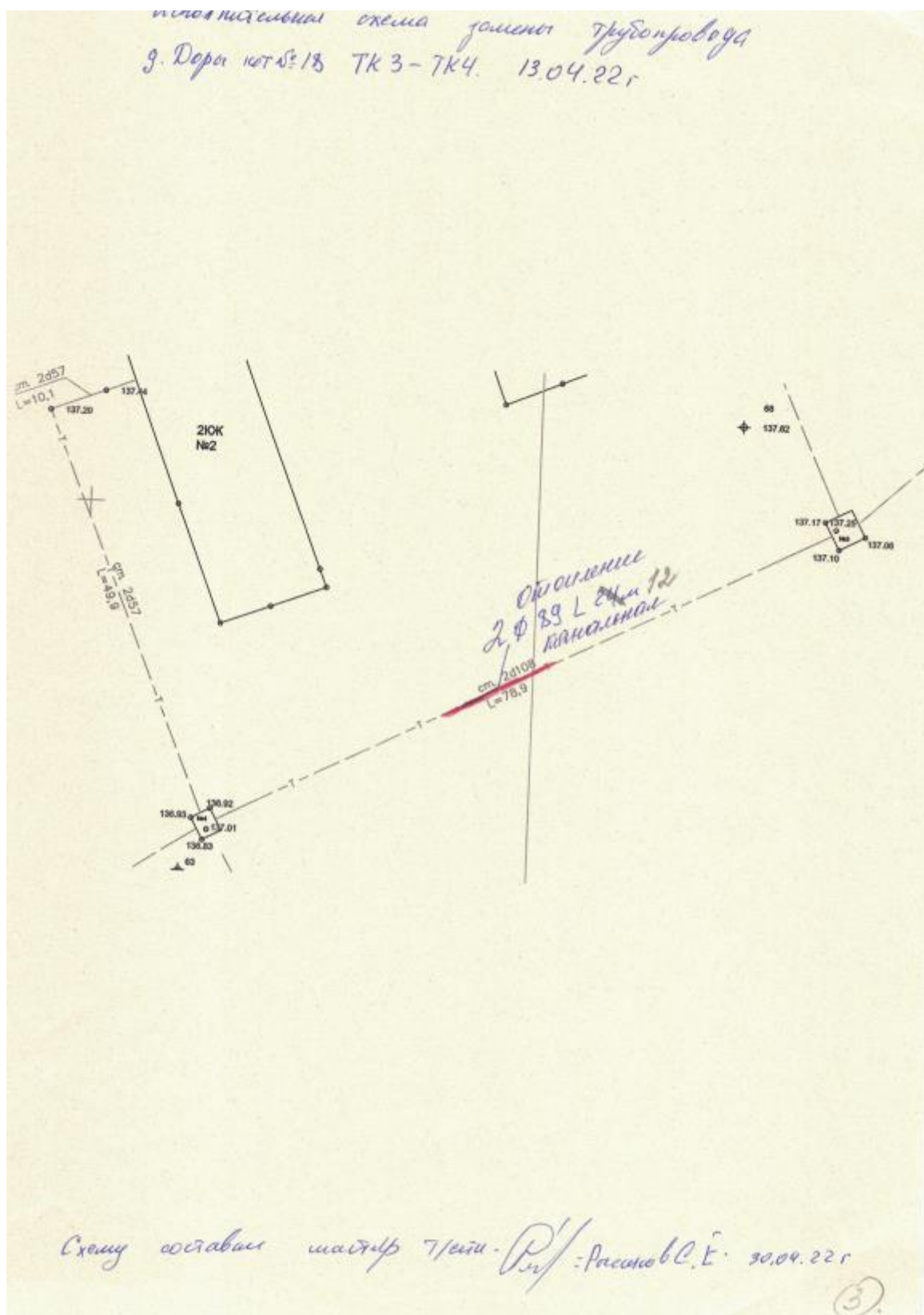


м.р.г. *Р.Е. Рогов*

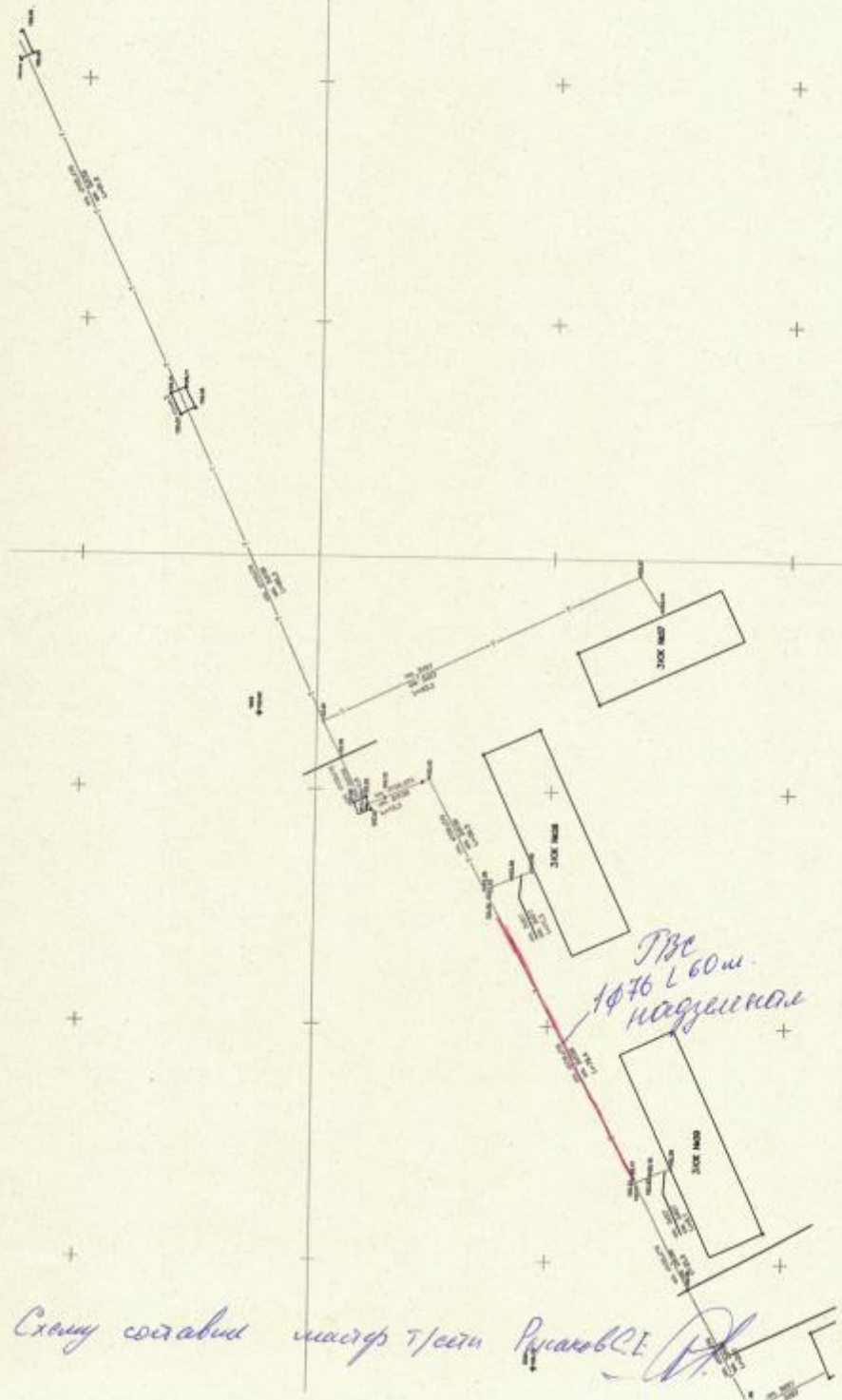




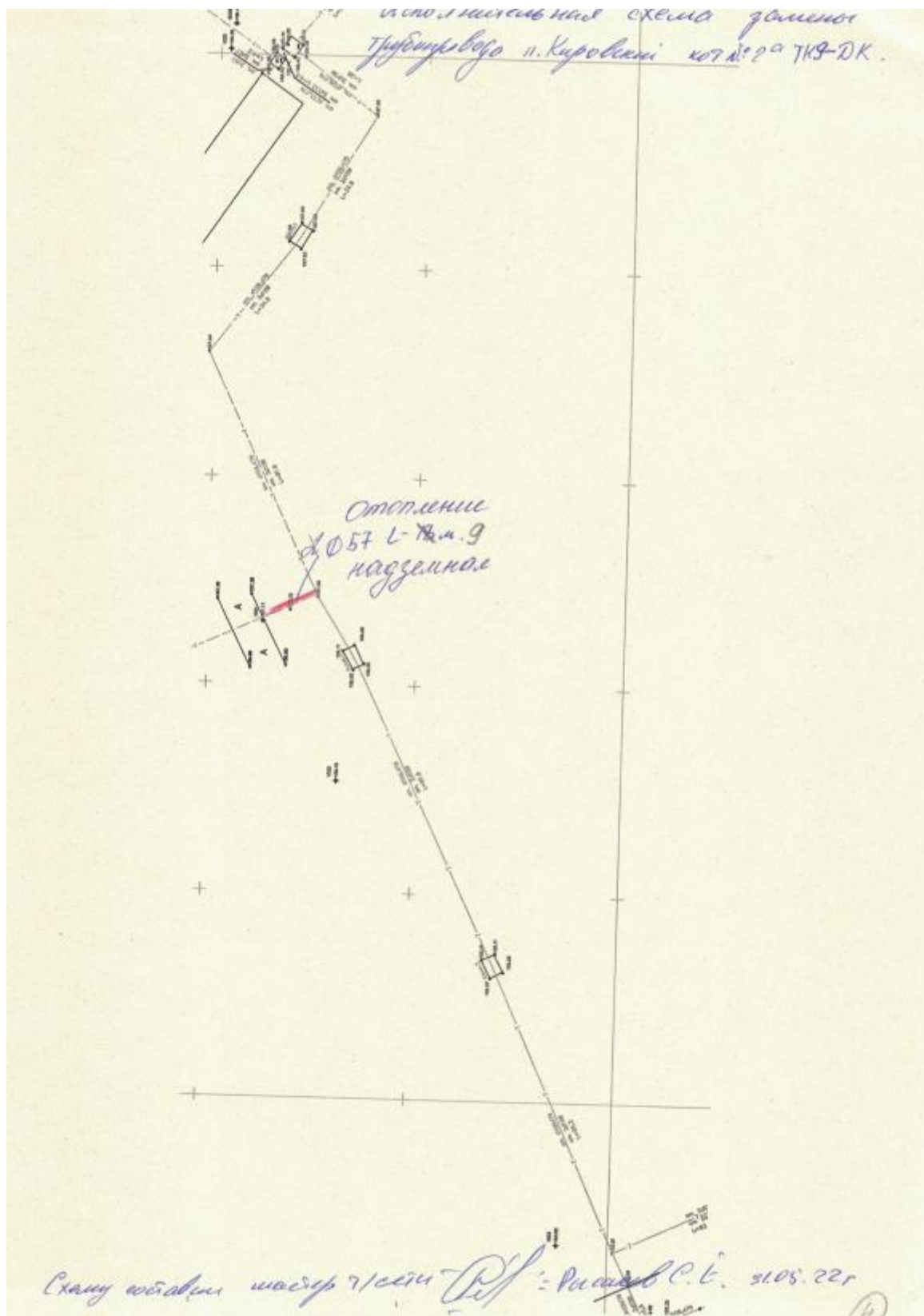
#### 4 Исполнительные схемы реконструкции тепловых сетей за 2022 год



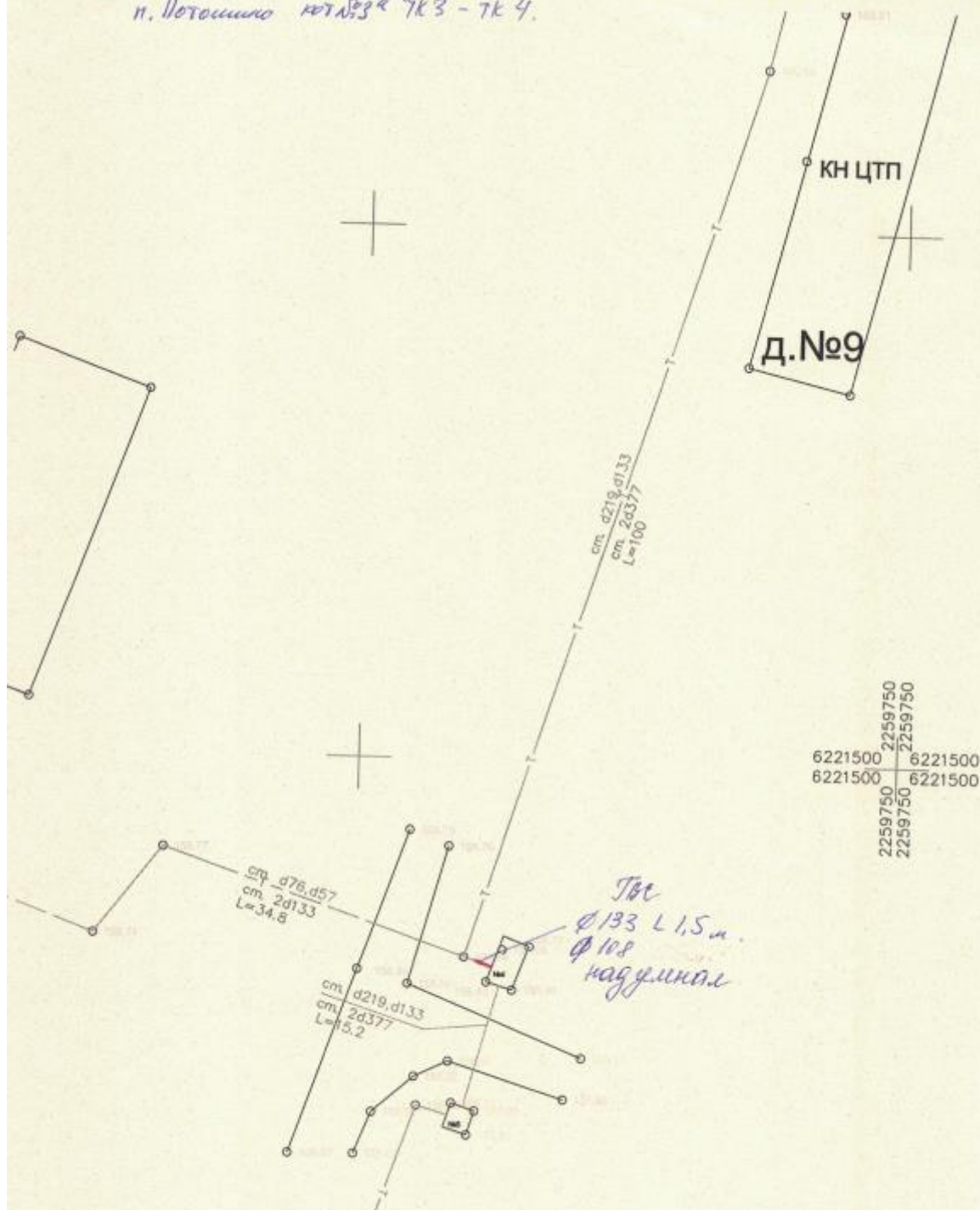
исполнительная схема дамбы трубопровода  
 ФТБ в. Кировский кот. № 2<sup>а</sup> ТКЗ-Ж/9 39  
 19.05.82г



Схему составил мастер Т/сети Рыжов В.Е. 31.08.82г.



исполнительная схема газовой трубопровода  
п. Поташинское КТА № 3 и 4.

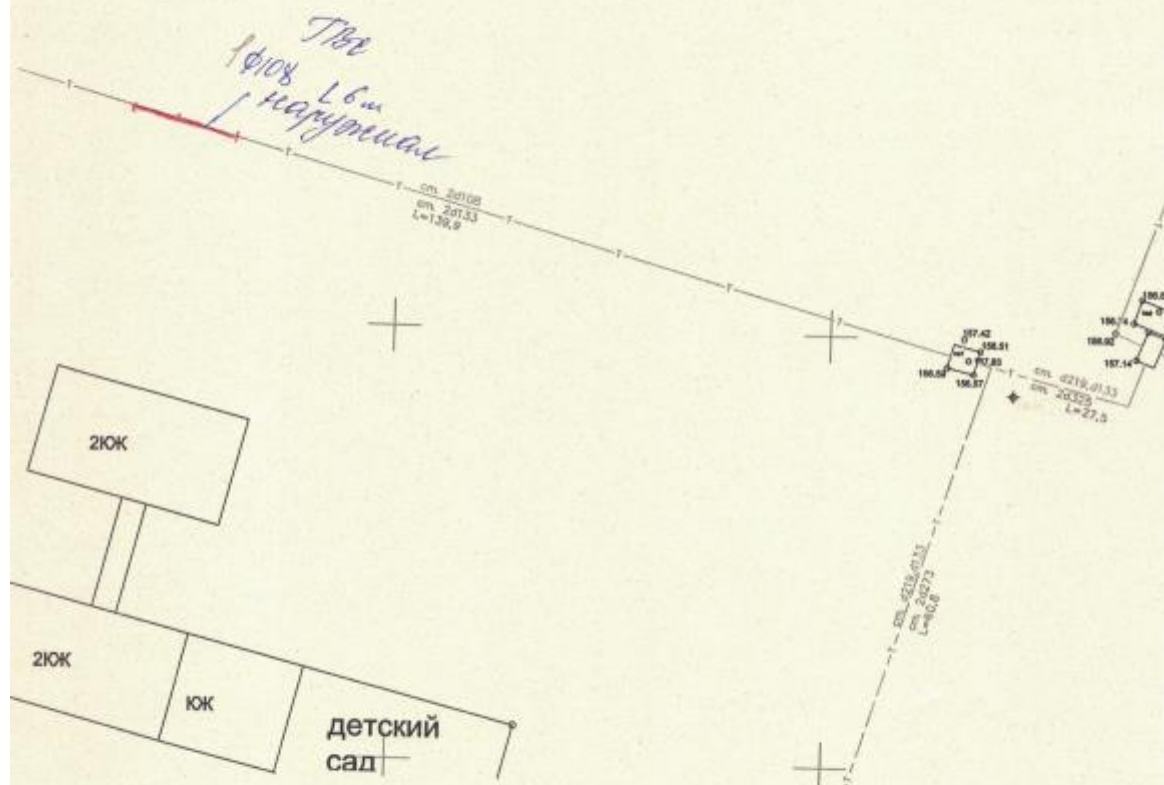


Схему составил мастер участка - Руд. Рогов С.Е. 31.05.22г.

(5)



исполнительная схема записки трубопровода  
п. Лотошино кот. №3а ТКЗ - ТК23

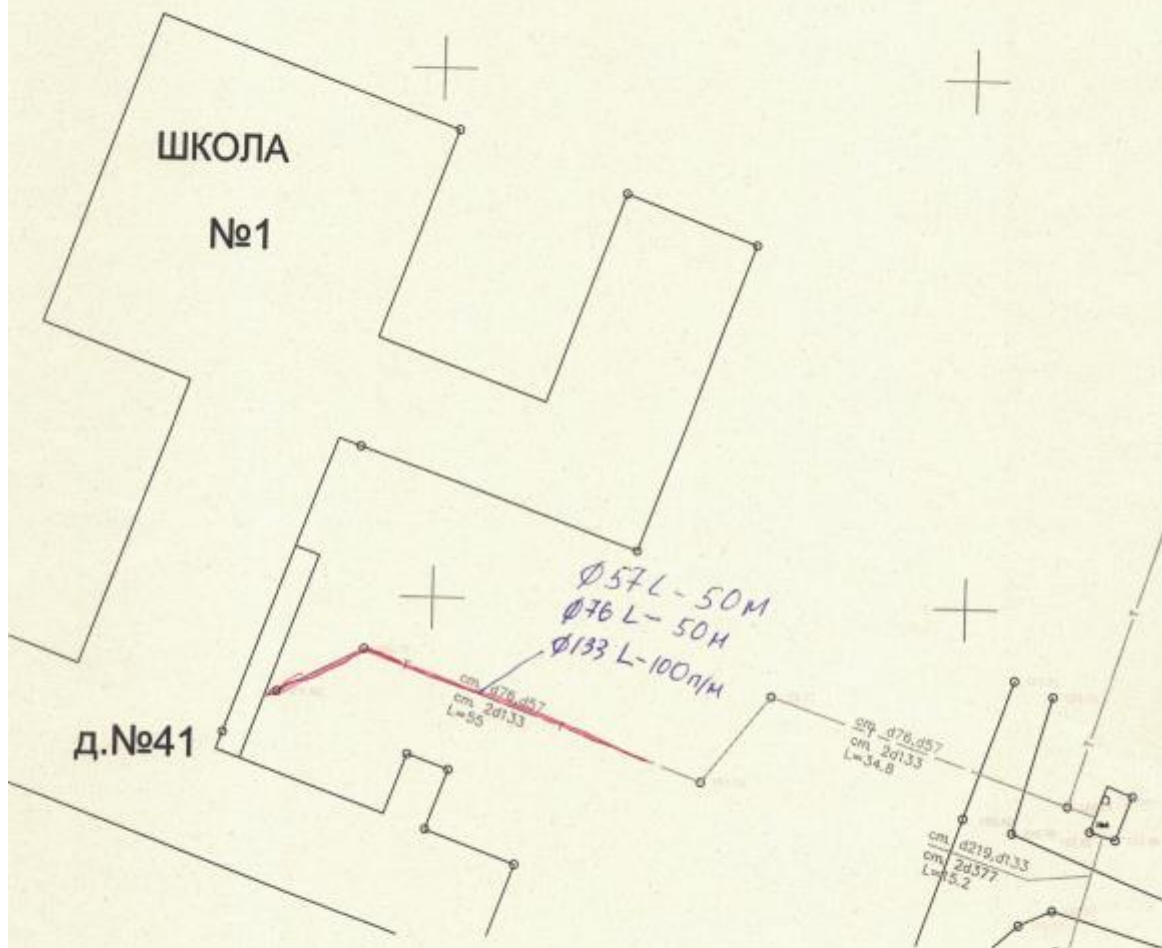


Схему составил мастер Т/с/и - *Р* - Рязанов С.Е. 31.05.22г

080

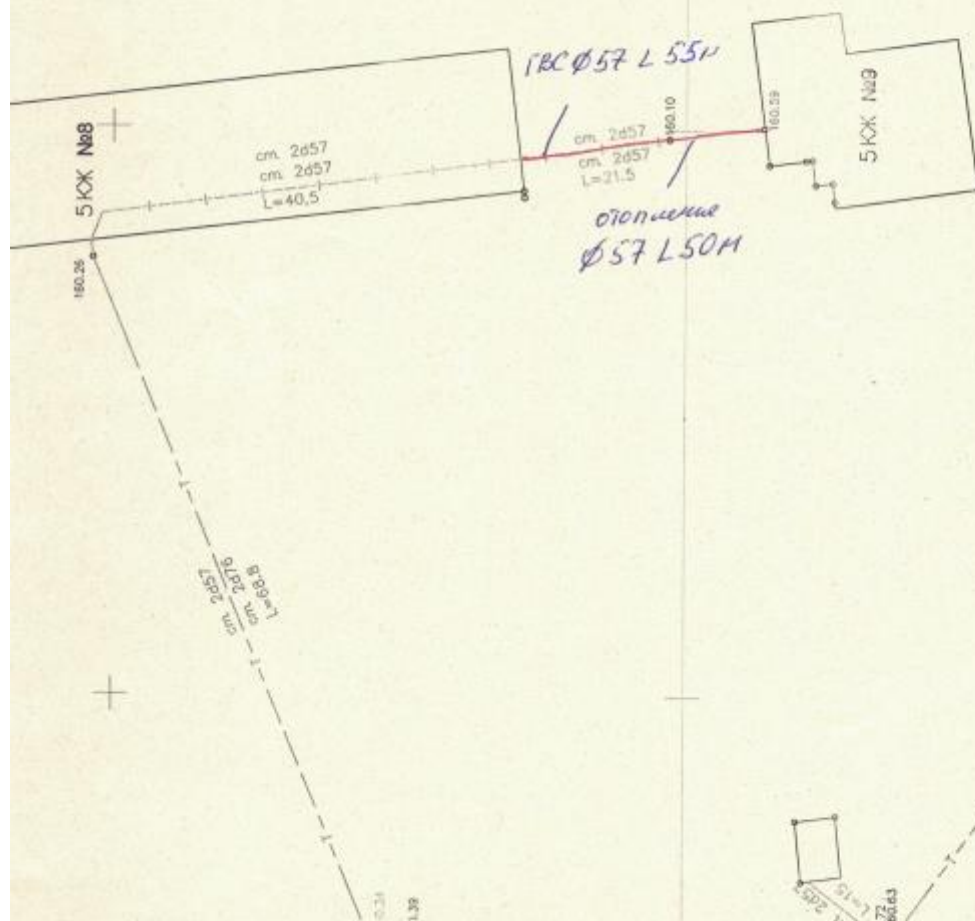


ГВС и Ботинки (качанья) п. Лотошин, кон. № 34  
ТК4 - икона № 1, г. 41.



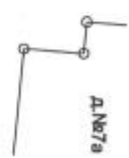
Свою оставил надер иши Р-Р Рокотов Р.Е.  
15 марта 1922?

Исполнительная схема замены  
 трубопровода ГВС  $\phi 57$  от отметки  $\phi 57$  \*198 - \*199  
 КОТ №24 9 августа 2022г. п. Кировский



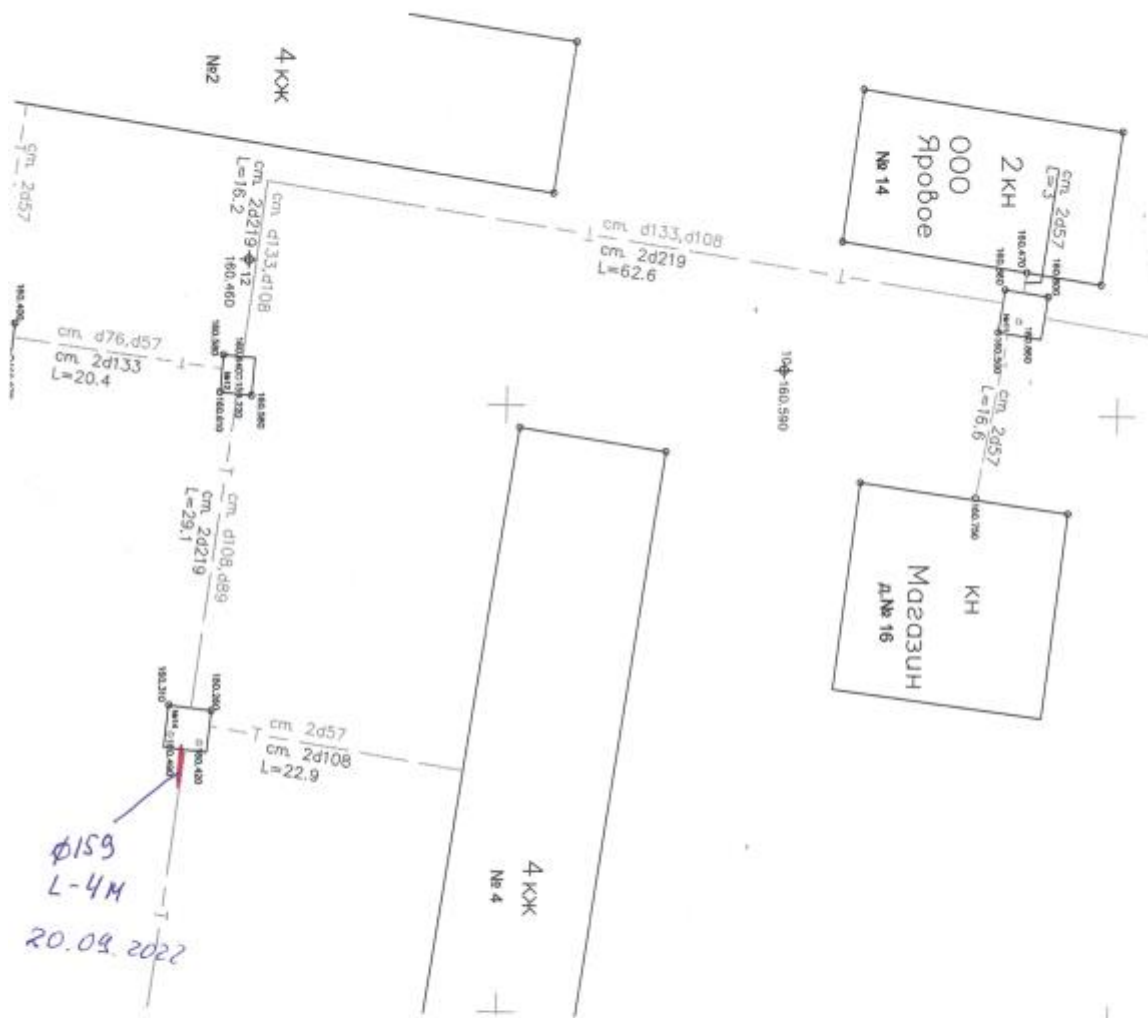
Prof. Рогов С.Е.

Ø89 L-40H 2 августа 2022г





исполнительная схема газопровода  
 Трубопровода ТК 14 кот №7 п. Новотомшино



Р.П. Ручаев С.Е.

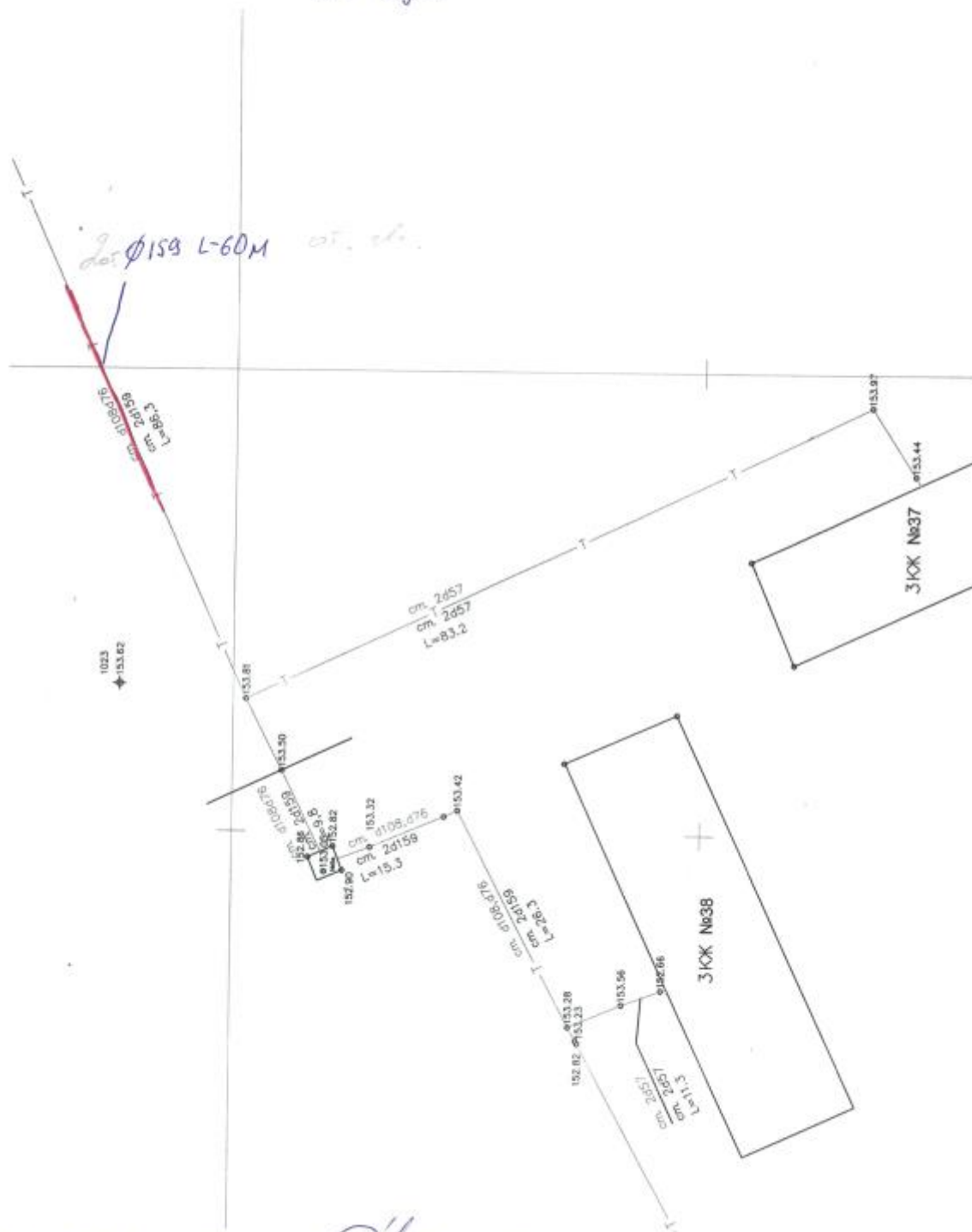


Исполнительная схема газовой разводки  
п. Полюшко котл. ТКЗТ - Д.Ш.И.



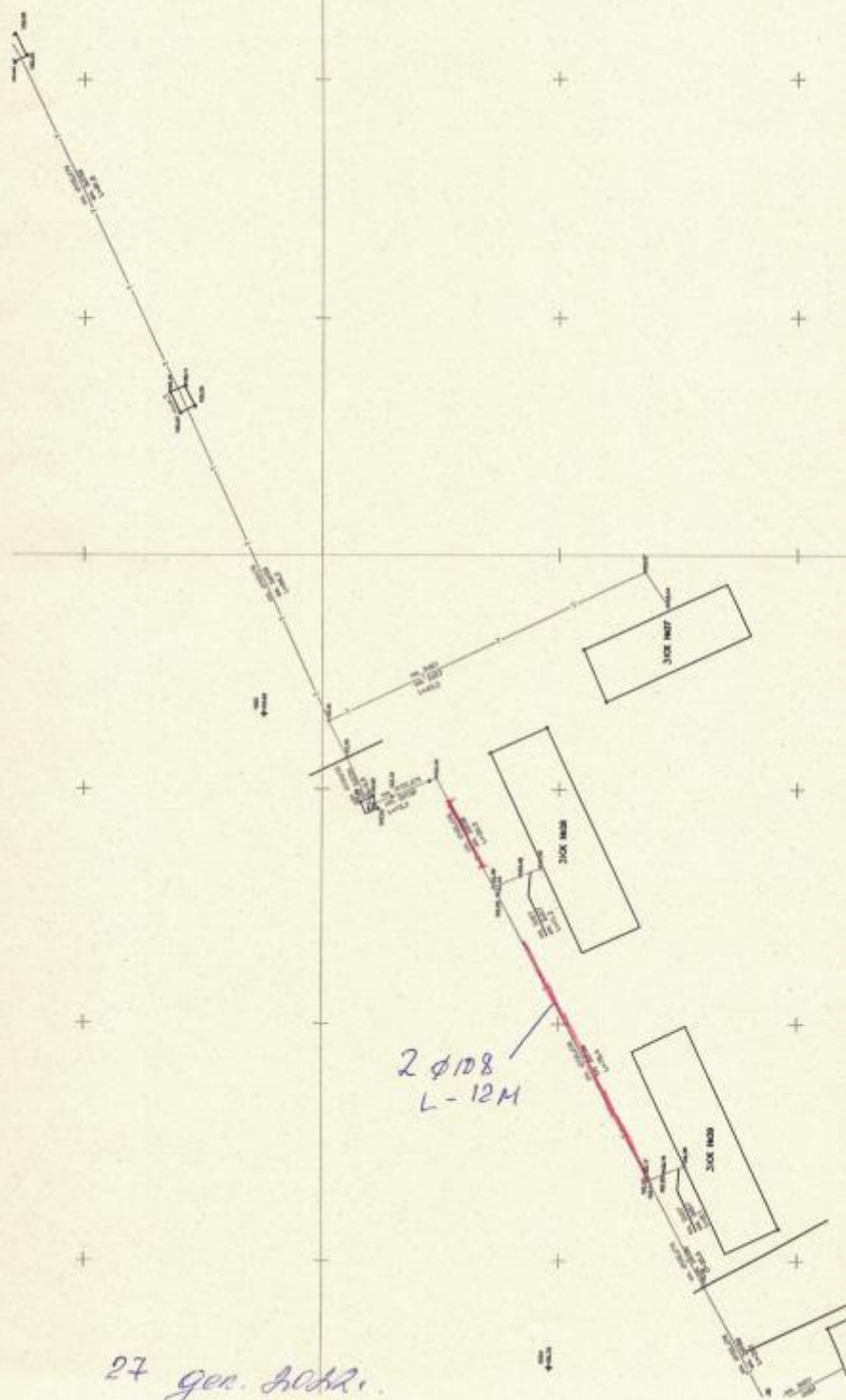
5 сентября 2022 г. *Рис./* Расаков С.

исполнительная схема заливки  
 трубопровода отопления кот №2 в Куровский  
 ТК 9 - Ж/У 37



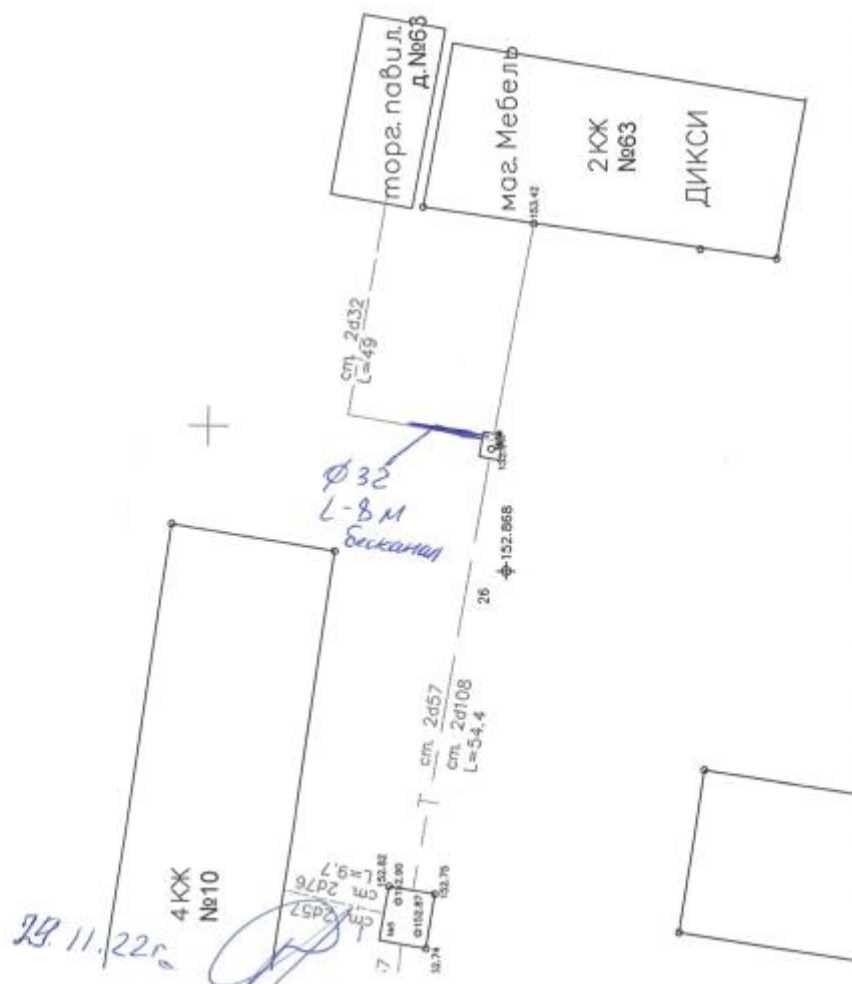
11.10.25 октябрь 2022, - Р. Росников С.Е.

Испытательная схема элементов  
трубопровода ГВС. п. Каравский кот. 2<sup>о</sup> ТКВ - ж/д 38

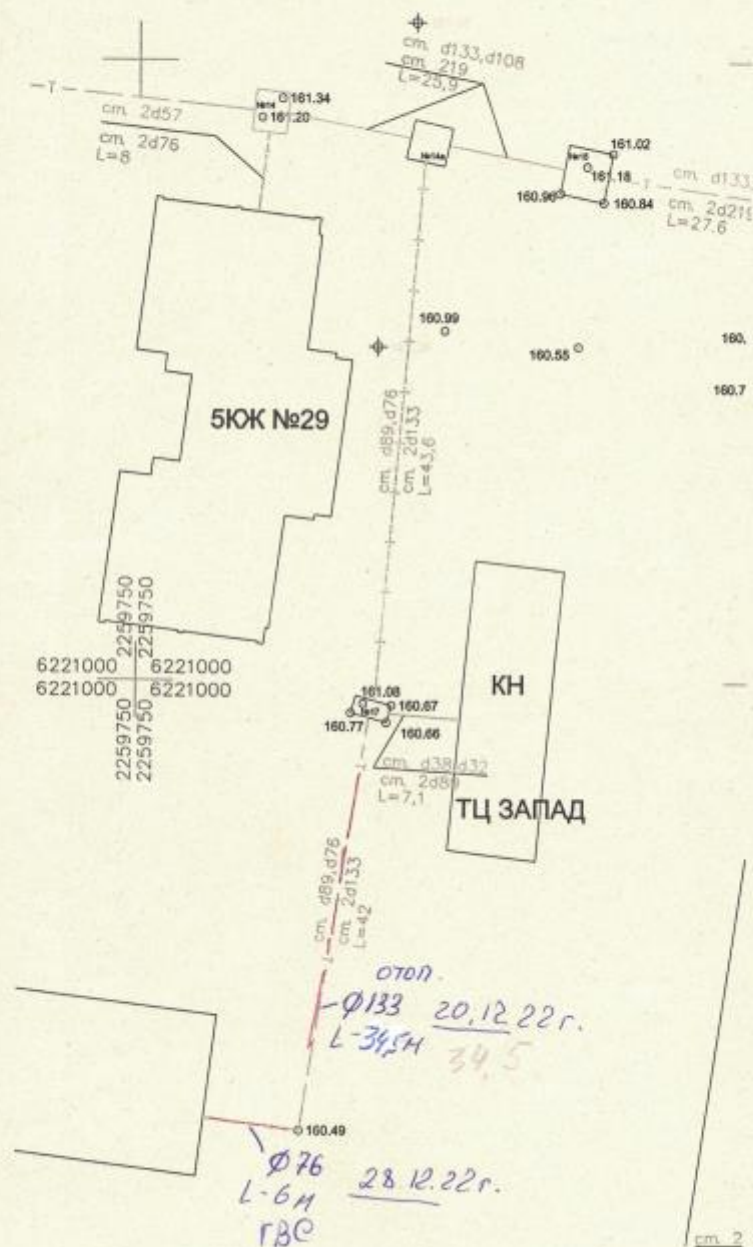




Исполнительная схема защиты  
 трубопровода отоп. кот. №1 ТКБ - Киселева

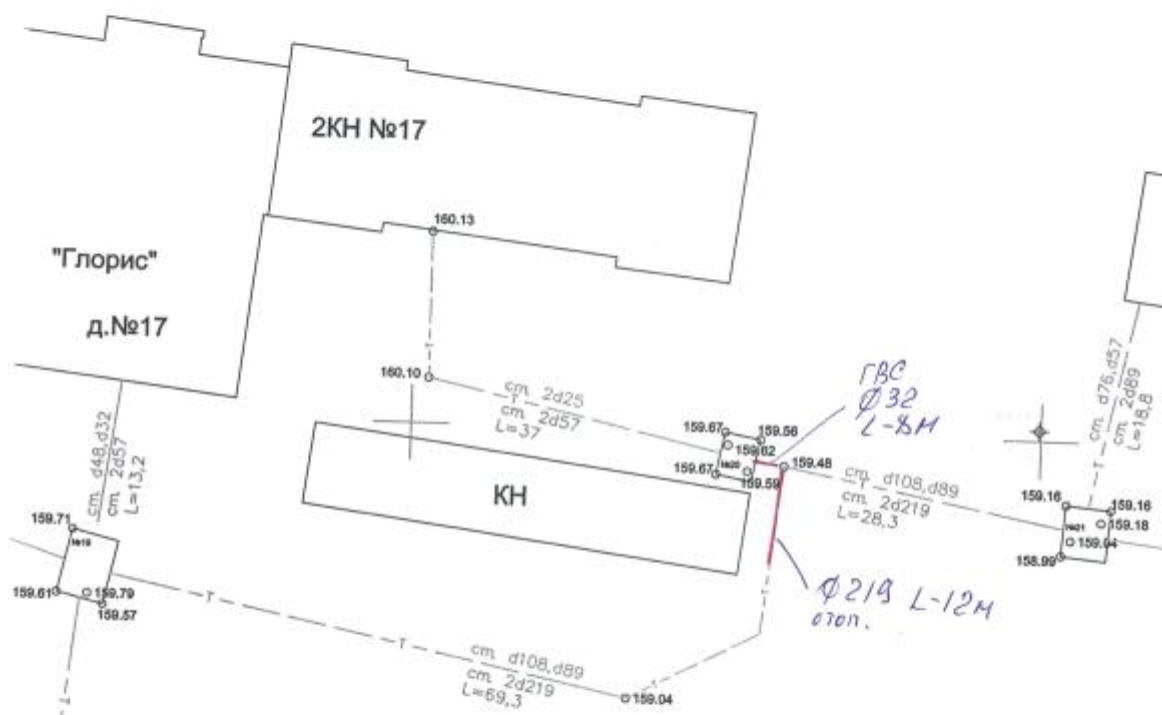


Исполнительная схема записи трубопровода  
Г.В.С и отстояния  
п.Полюшко к.г. №3<sup>а</sup> ТК17 - ж/д 25



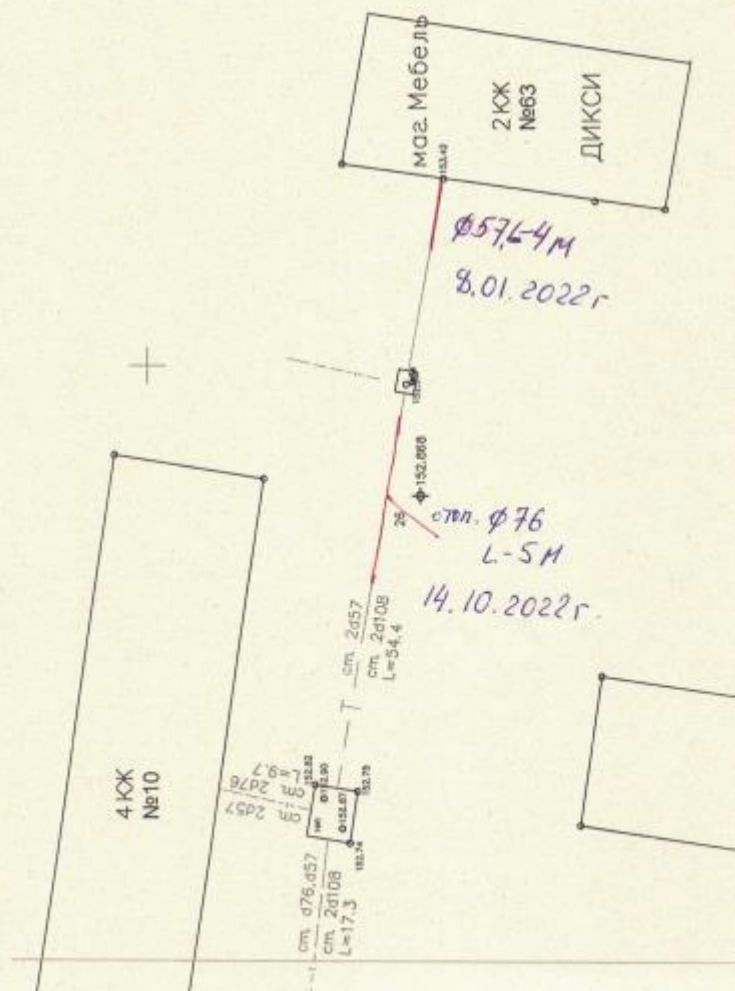
20.28 декабря 2022г.

используемый охладитель  
 трубопровода ГВС  $\phi 32$  L-8м, отопление  $\phi 219$  L-12м  
 кот №3а ТК19-ТК20

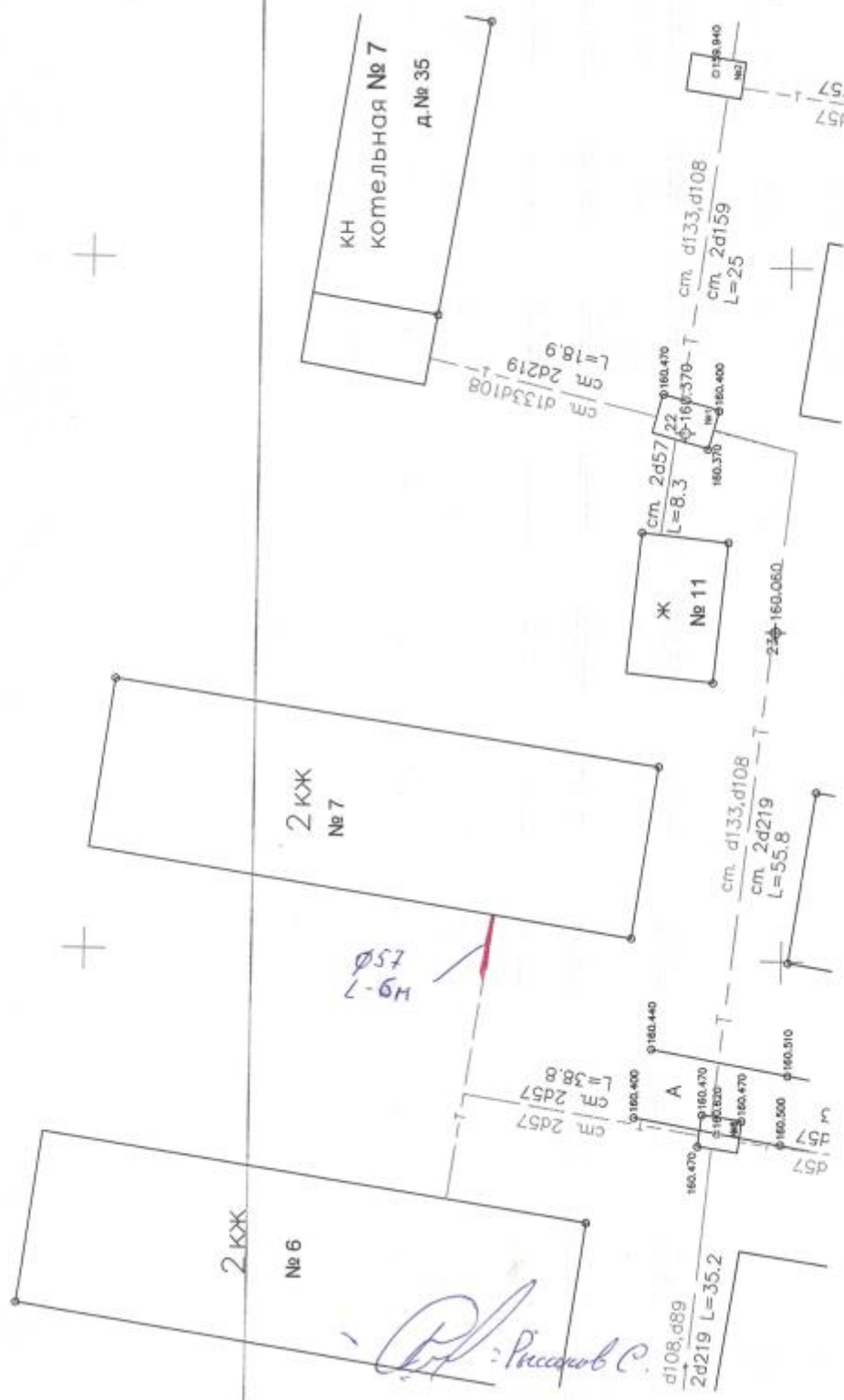


17. февраля 2023г.

+

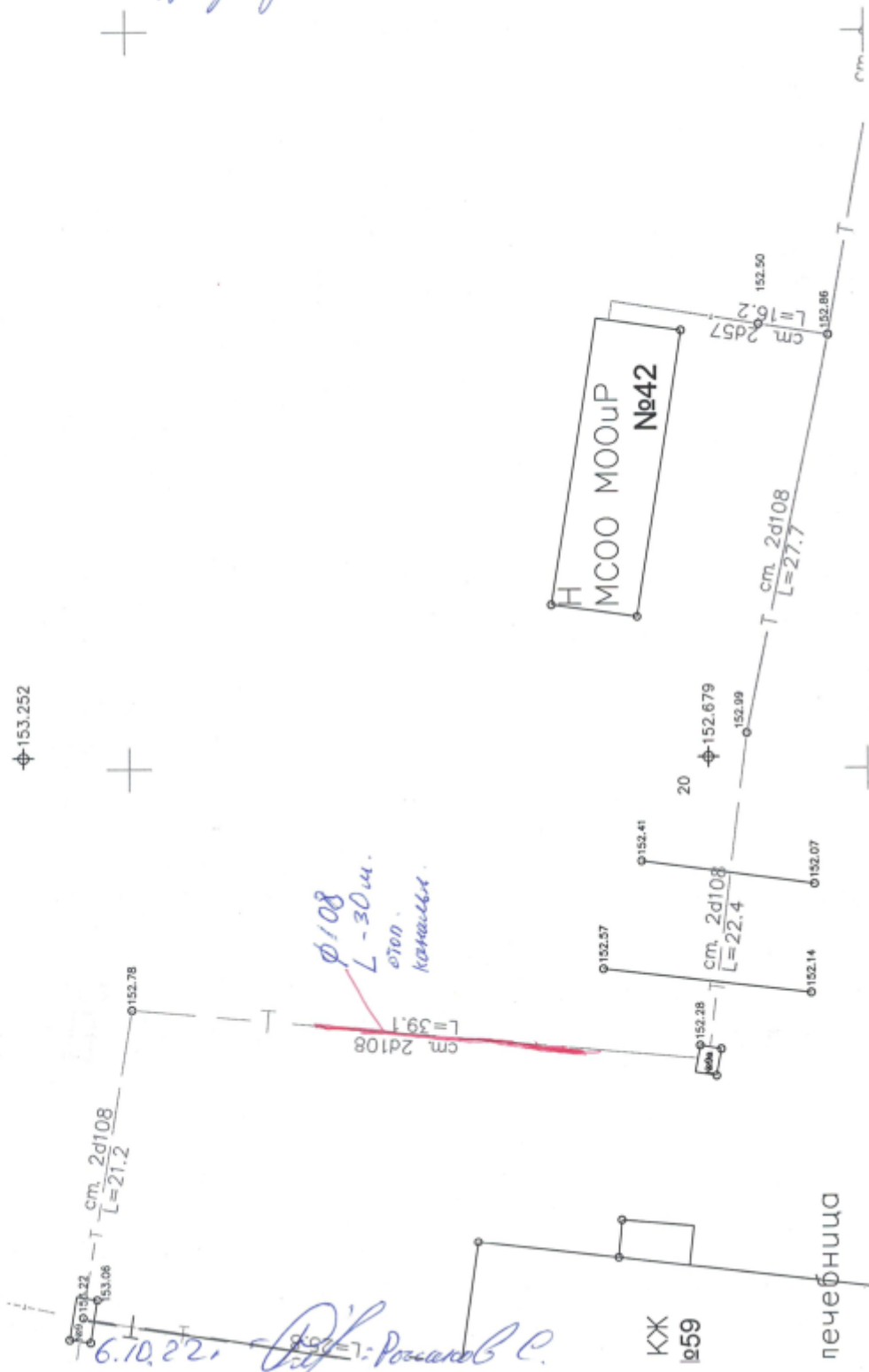


Исполнительная схема газопровода  
 Трубопровод кот. № 7 ТК 8 - Ж/Г Т. отомыш 21. ноября 2022г





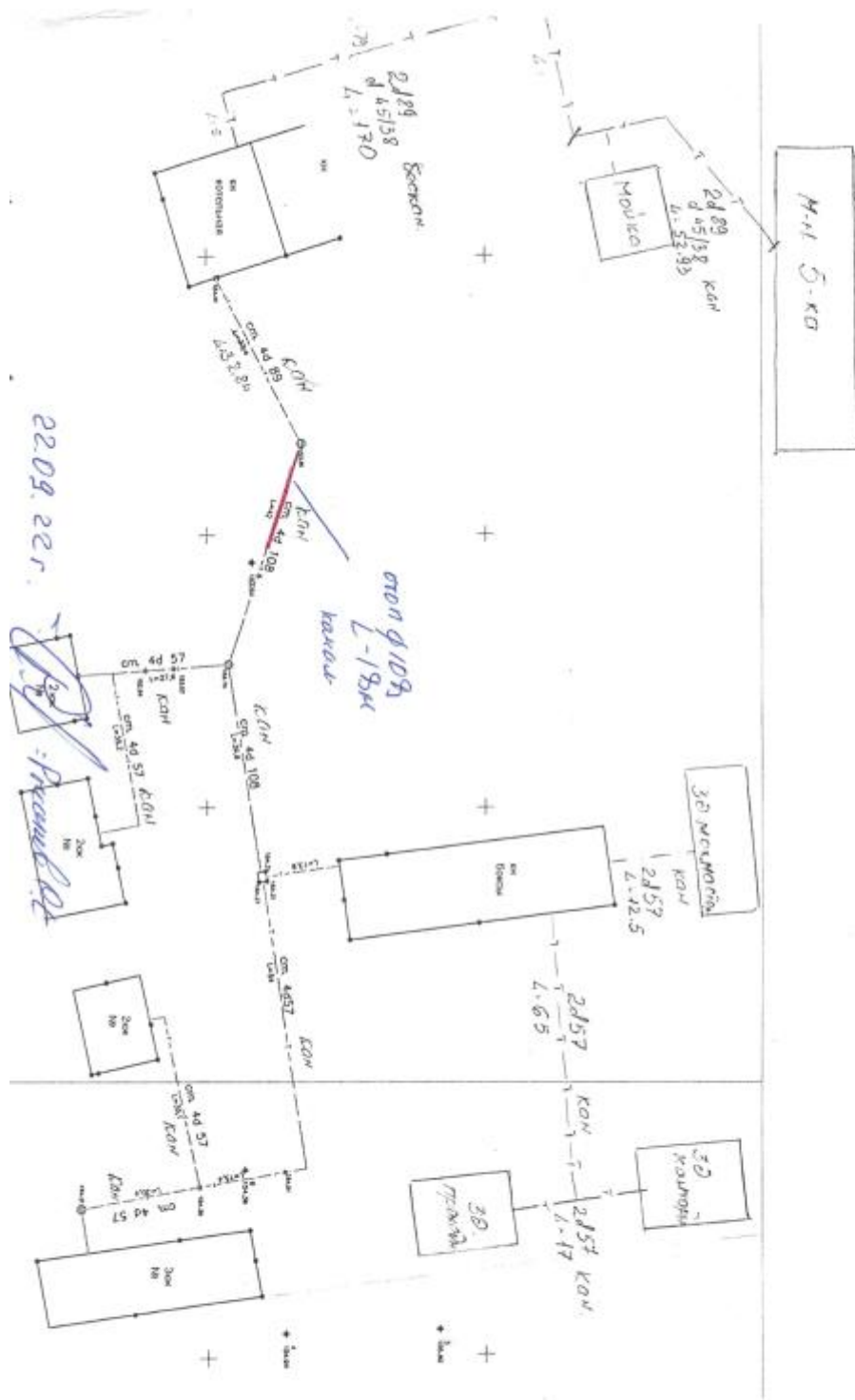
Исполнительная схема газопровода  
 трубопровода №1 ТКЗ-ТБ



Исключительная схема замены  
трубопровода котло отопления



*Corvus merulae* com. all altitudes.



инженерская схема  
и высотности см  
Замени трубопровода ПБС  
гк-9 80 ТК-10 мм/м

11-160.130

160.280

160.340

160.310

160.230

160.470

160.500

160.540

160.570

160.600

160.630

160.660

160.690

160.720

160.750

160.780

160.810

160.840

160.870

160.900

160.930

160.960

160.990

161.020

161.050

161.080

161.110

161.140

161.170

161.200

161.230

161.260

161.290

161.320

161.350

161.380

161.410

161.440

161.470

161.500

161.530

161.560

161.590

161.620

161.650

161.680

161.710

161.740

161.770

161.800

161.830

161.860

161.890

161.920

161.950

161.980

162.010

162.040

162.070

162.100

162.130

162.160

162.190

162.220

162.250

162.280

162.310

162.340

162.370

162.400

162.430

162.460

162.490

162.520

162.550

162.580

162.610

162.640

162.670

162.700

162.730

162.760

162.790

162.820

162.850

162.880

162.910

162.940

162.970

163.000

163.030

163.060

163.090

163.120

163.150

163.180

163.210

163.240

163.270

163.300

163.330

163.360

163.390

163.420

163.450

163.480

163.510

163.540

163.570

163.600

163.630

163.660

163.690

163.720

163.750

163.780

163.810

163.840

163.870

163.900

163.930

163.960

163.990

164.020

164.050

164.080

164.110

164.140

164.170

164.200

164.230

164.260

164.290

164.320

164.350

164.380

164.410

164.440

164.470

164.500

164.530

164.560

164.590

164.620

164.650

164.680

164.710

164.740

164.770

164.800

164.830

164.860

164.890

164.920

164.950

164.980

165.010

165.040

165.070

165.100

165.130

165.160

165.190

165.220

165.250

165.280

165.310

165.340

165.370

165.400

165.430

165.460

165.490

165.520

165.550

165.580

165.610

165.640

165.670

165.700

165.730

165.760

165.790

165.820

165.850

165.880

165.910

165.940

165.970

166.000

166.030

166.060

166.090

166.120

166.150

166.180

166.210

166.240

166.270

166.300

166.330

166.360

166.390

166.420

166.450

166.480

166.510

166.540

166.570

166.600

166.630

166.660

166.690

166.720

166.750

166.780

166.810

166.840

166.870

166.900

166.930

166.960

166.990

167.020

167.050

167.080

167.110

167.140

167.170

167.200

167.230

167.260

167.290

167.320

167.350

167.380

167.410

167.440

167.470

167.500

167.530

167.560

167.590

167.620

167.650

167.680

167.710

167.740

167.770

167.800

167.830

167.860

167.890

167.920

167.950

167.980

168.010

168.040

168.070

168.100

168.130

168.160

168.190

168.220

168.250

168.280

168.310

168.340

168.370

168.400

168.430

168.460

168.490

168.520

168.550

168.580

168.610

168.640

168.670

168.700

168.730

168.760

168.790

168.820

168.850

168.880

168.910

168.940

168.970

169.000

169.030

169.060

169.090

169.120

169.150

169.180

169.210

169.240

169.270

169.300

169.330

169.360

169.390

169.420

169.450

169.480

169.510

169.540

169.570

169.600

169.630

169.660

169.690

169.720

169.750

169.780

169.810

169.840

169.870

169.900

169.930

169.960

169.990

170.020

170.050

170.080

170.110

170.140

170.170

170.200

170.230

170.260

170.290

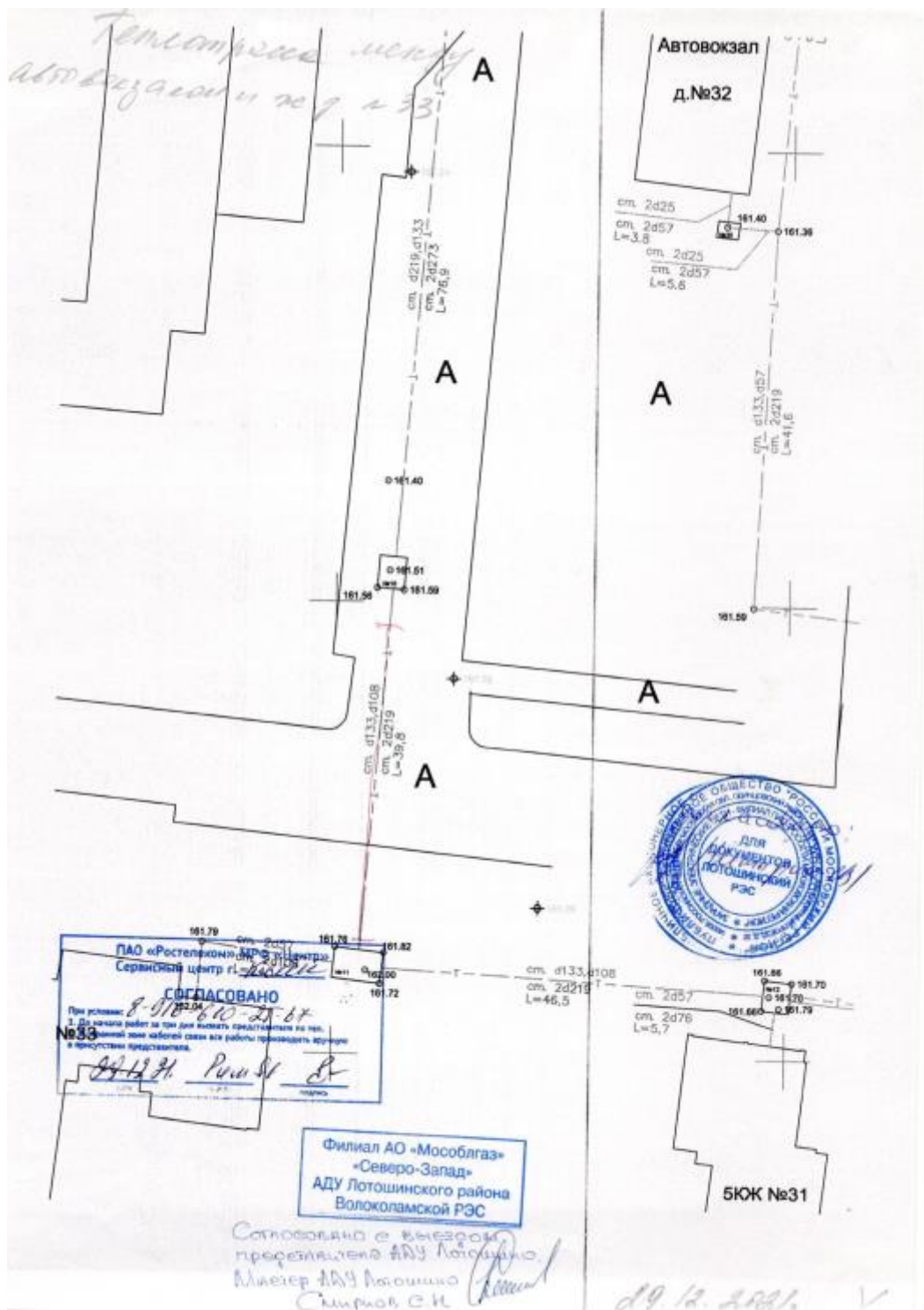
170.320

170.350

170.380

170.410

170.4





интенсивная работа заливки трубопровода отстоями  
и. Новостройки с котельной от до т.к. - 1 котельная

2 КЖ  
№ 7



cm. d133d108  
cm. 2d219  
L=18.9

φ - 5 м/м.

1 d 0 F 219 мм



cm. d133, d108  
cm. 2d159  
L=25



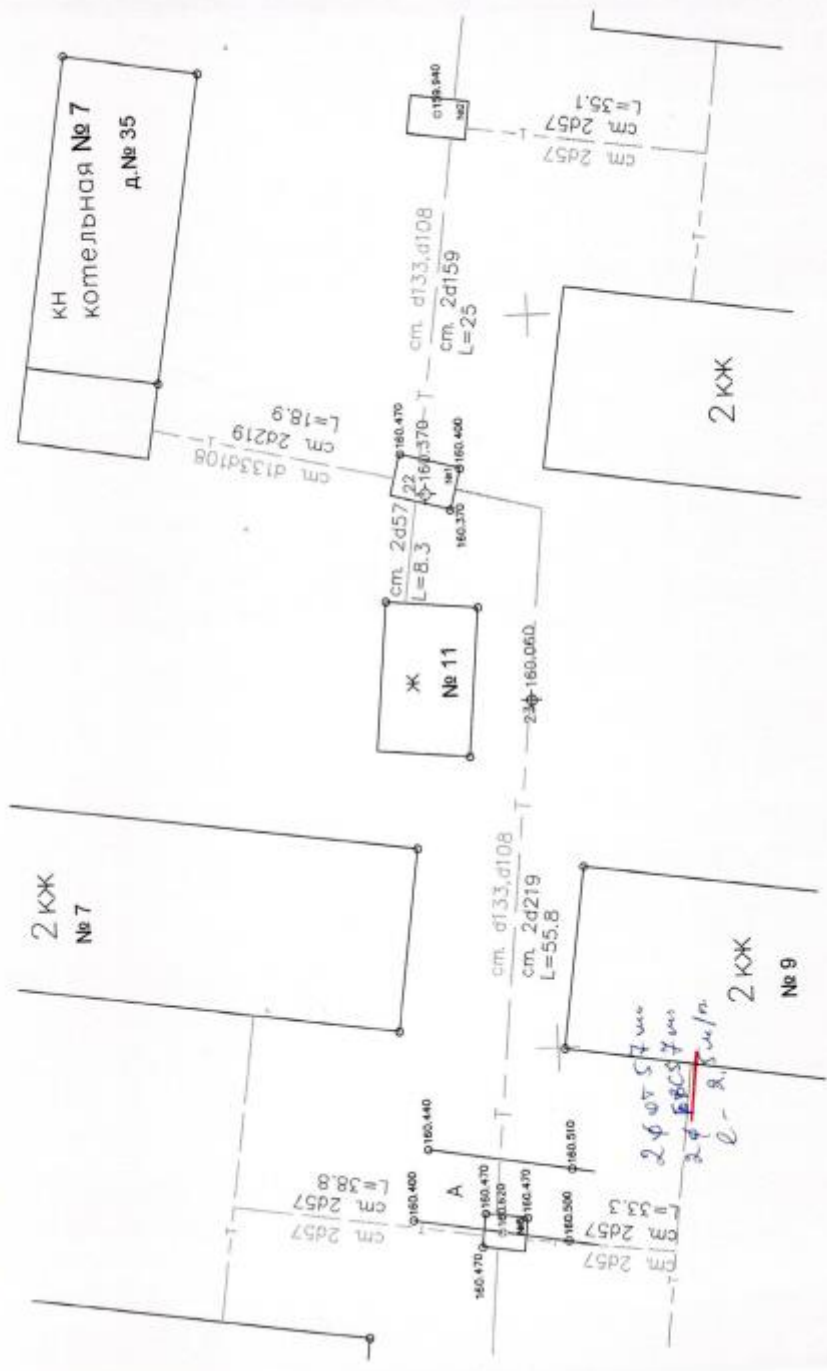
d133, d108  
2d219  
150

время работы на системе 10 часов в.д.

3108.8025.



монтажные работы выполняются в соответствии с проектом  
и. Новостройка с ТК-8 до м.г.п.9 по м.п.



31.06.2014.

схему составил наг. план. Л. Лавров И.И.

Исполнитель ИЗО  
Земли изъятной участка  
образовано п. Куровский район

2600 57m  
с-194

3 КК №41

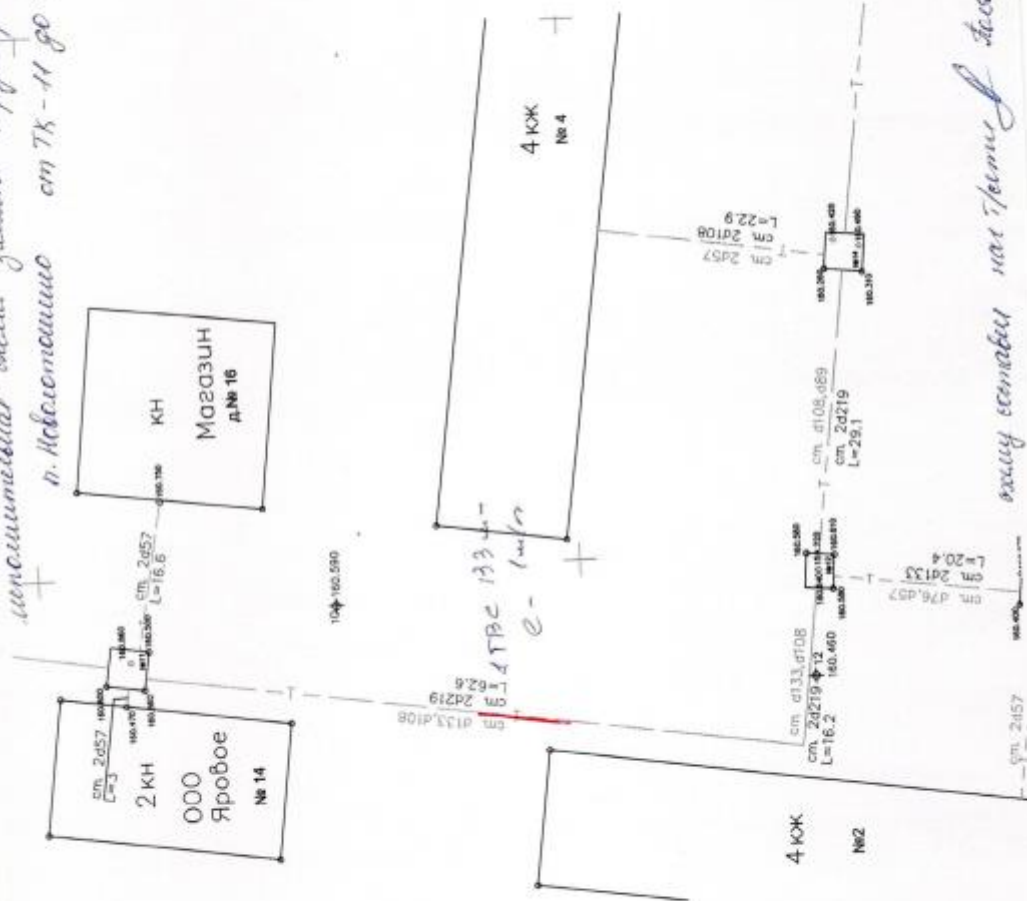
3 КК №41

Схему составил ИЗО Погода  
Погода 19

12.04.2012

Cheyenne commences next Tuesday  
J. Henshaw Esq.  
1204 Cape St. Louis

+ инспиритивная тема записана инспиритивски, в п. Исполнительно см ТК-14 до ТК-12 ком. а 4



оружья сержант наг. Торме Л. Август 4. 11. 31.08.2022



2 КК №59

метлечебница

И. П. ОуП

1 ф 0.00.108

152.50

152.57

152.41

152.07

152.14

152.88

152.879

152.35

152.30

152.7

152.32

152.31

152.30

152.29

152.28

152.27

152.26

152.25

152.24

152.23

152.22

152.21

152.20

152.19

152.18

152.17

152.16

152.15

152.14

152.13

152.12

152.11

152.10

152.09

152.08

152.07

152.06

152.05

152.04

152.03

152.02

152.01

152.00

151.99

151.98

151.97

151.96

151.95

151.94

151.93

151.92

151.91

151.90

151.89

151.88

151.87

151.86

151.85

151.84

151.83

151.82

151.81

151.80

151.79

151.78

151.77

151.76

151.75

151.74

151.73

151.72

151.71

151.70

151.69

151.68

151.67

151.66

151.65

151.64

151.63

151.62

151.61

151.60

151.59

151.58

151.57

151.56

151.55

151.54

151.53

151.52

151.51

151.50

151.49

151.48

151.47

151.46

151.45

151.44

151.43

151.42

151.41

151.40

151.39

151.38

151.37

151.36

151.35

151.34

151.33

151.32

151.31

151.30

151.29

151.28

151.27

151.26

151.25

151.24

151.23

151.22

151.21

151.20

151.19

151.18

151.17

151.16

151.15

151.14

151.13

151.12

151.11

151.10

151.09

151.08

151.07

151.06

151.05

151.04

151.03

151.02

151.01

151.00

150.99

150.98

150.97

150.96

150.95

150.94

150.93

150.92

150.91

150.90

150.89

150.88

150.87

150.86

150.85

150.84

150.83

150.82

150.81

150.80

150.79

150.78

150.77

150.76

150.75

150.74

150.73

150.72

150.71

150.70

150.69

150.68

150.67

150.66

150.65

150.64

150.63

150.62

150.61

150.60

150.59

150.58

150.57

150.56

150.55

150.54

150.53

150.52

150.51

150.50

150.49

150.48

150.47

150.46

150.45

150.44

150.43

150.42

150.41

150.40

150.39

150.38

150.37

150.36

150.35

150.34

150.33

150.32

150.31

150.30

150.29

150.28

150.27

150.26

150.25

150.24

150.23

150.22

150.21

150.20

150.19

150.18

150.17

150.16

150.15

150.14

150.13

150.12

150.11

150.10

150.09

150.08

150.07

150.06

150.05

150.04

150.03

150.02

150.01

150.00

149.99

149.98

149.97

149.96

149.95

149.94

149.93

149.92

149.91

149.90

149.89

149.88

149.87

149.86

149.85

149.84

149.83

149.82

149.81

149.80

149.79

149.78

149.77

149.76

149.75

149.74

149.73

149.72

149.71

149.70

149.69

149.68

149.67

149.66

149.65

149.64

149.63

149.62

149.61

149.60

149.59

149.58

149.57

149.56

149.55

149.54

149.53

149.52

149.51

149.50

149.49

149.48

149.47

149.46

149.45

149.44

149.43

149.42

149.41

149.40

149.39

149.38

149.37

149.36

149.35

149.34

149.33

149.32

149.31

149.30

149.29

149.28

149.27

149.26

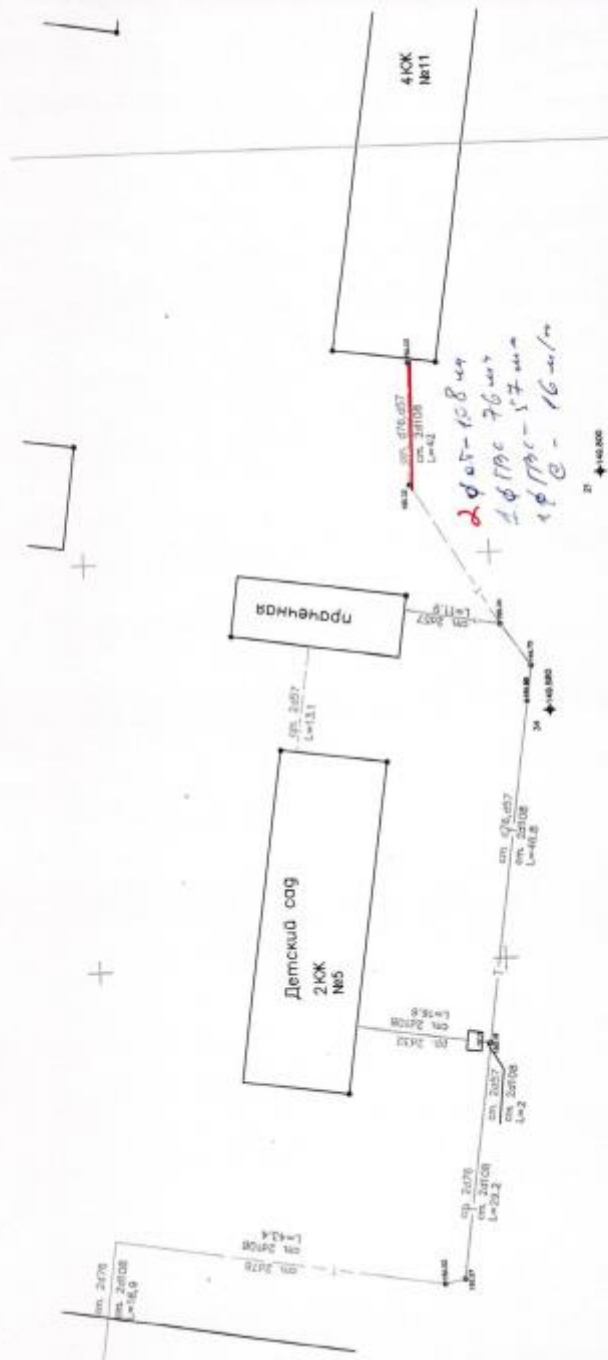
149.25

149.24

149

Exemy come b.  
Hos Hoon J. Terson 6 1/2  
H. 02 20312

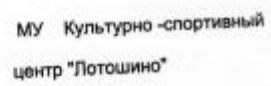
инженерная схема замещения трубопровода ГВС и сточных  
в. Ленинград ул. Интернационал от КД до пг. р. Н. кон. п.



31.08.1924.

схема замещения на сточные и канализацию

4. Состояние ст. блнз ПС-29 кот № 3.



д. №22

по плану составили наг. Протви *Л. Тасенов А. Н.* 31.03.2024.

КН "Кнопка"  
"Продукты на Калинина"  
д.№7а

2КЖ №5

2КН "Сбербанк"  
д.№1а

2КЖ №3

cm. 2d48  
L=16

cm. 2d57  
L=15,5

cm. 2d57  
L=22

cm. 2d57  
L=28,9

cm. 2d57  
L=19,1

cm. 2d48  
L=20,4

cm. 2d57  
L=16,7

2 фазы 57м  
2 фазы 40м  
с - 23 м/ч

31.08.2024.

[illegible]

всему составу на 7/8

Тасанов Б.Н.

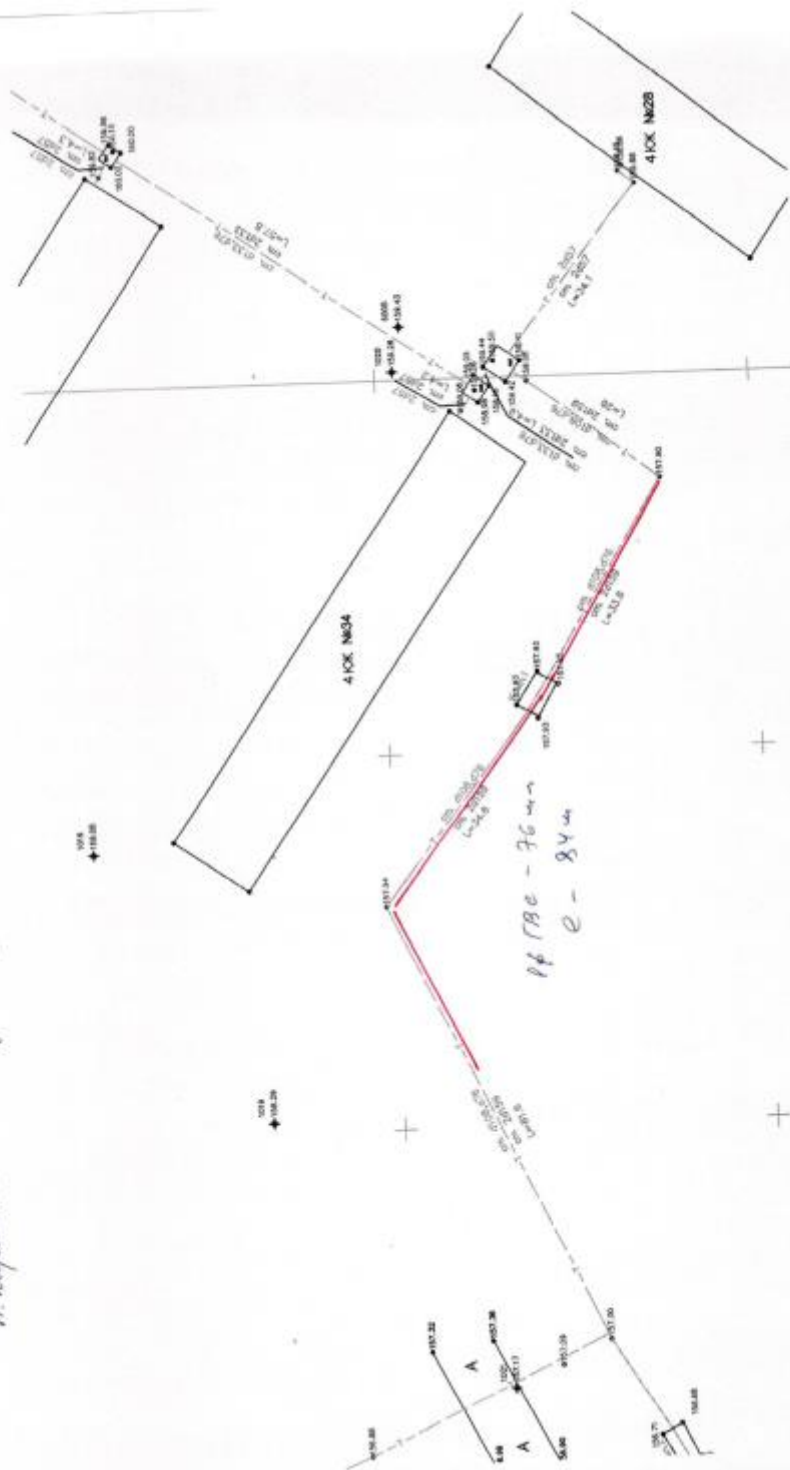
31.08.2024.



[illegible]

52

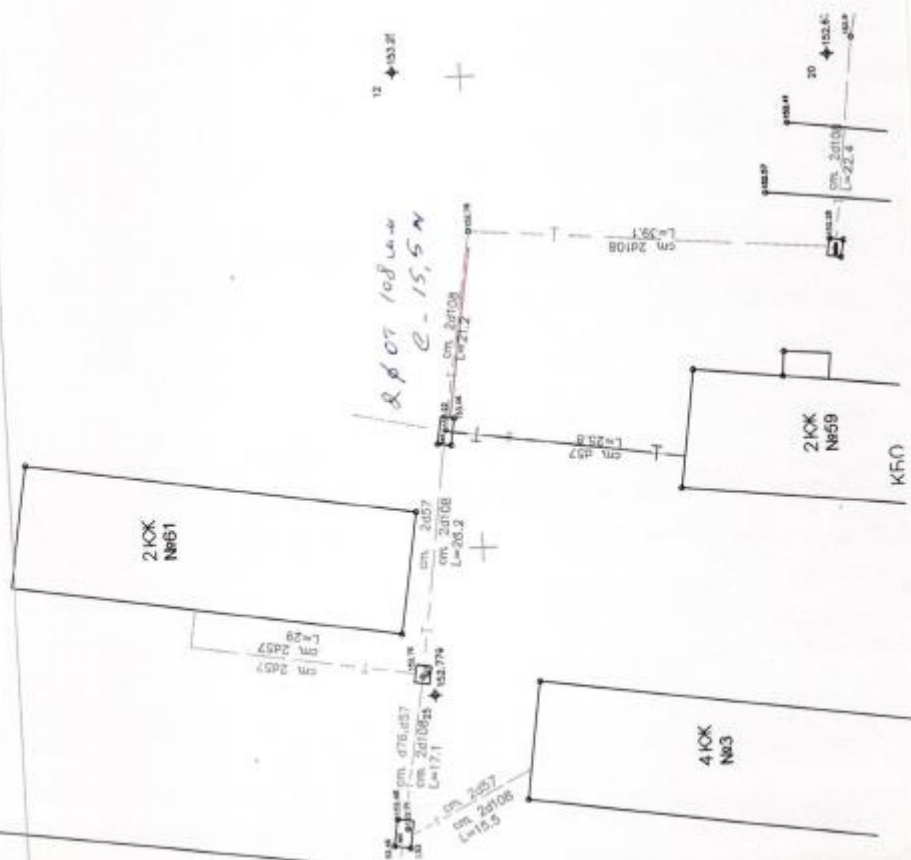
меншиковская улица  
п. Кировский от мд №34 до вод. п. ч. 1. км. 0.2



31.05.2024

составил на основании плана

1000000



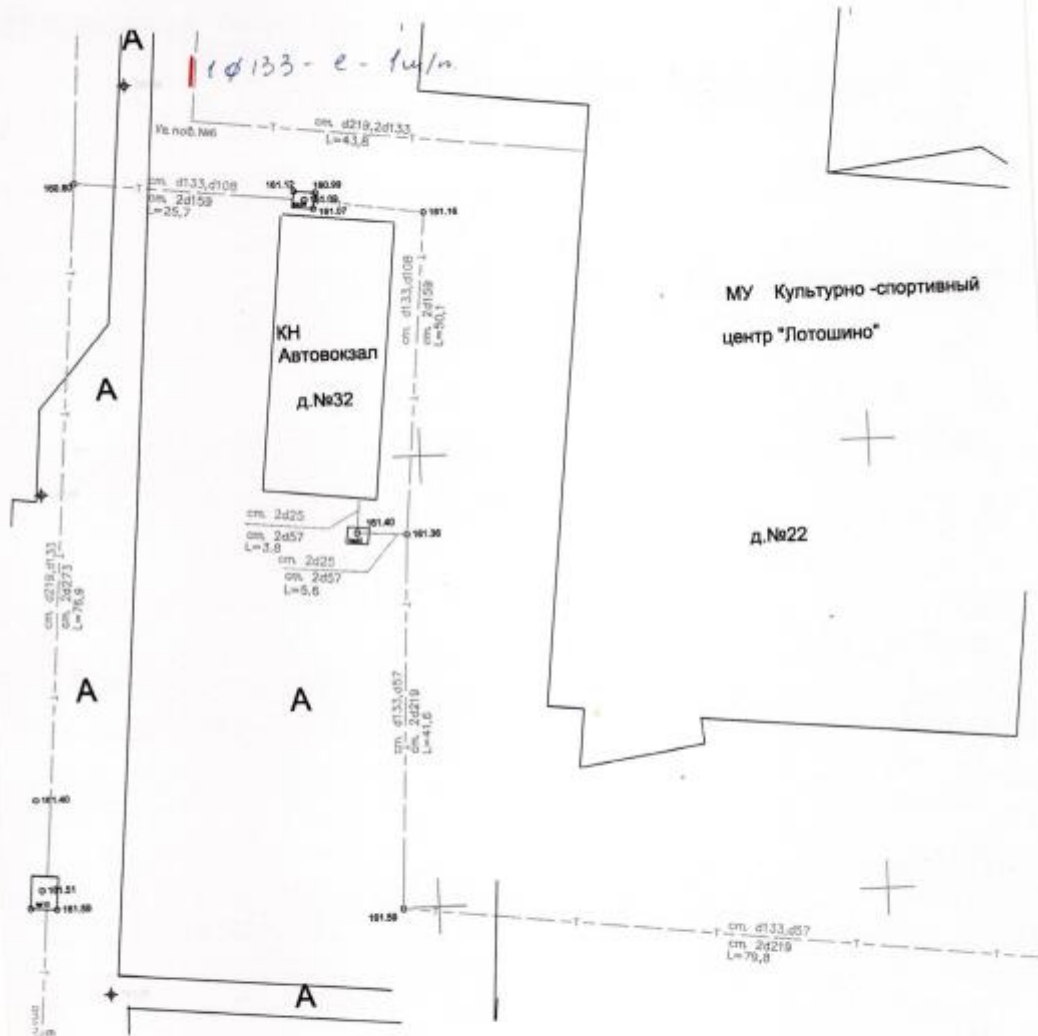
Very warm &  
has been *of* around 84  
21.04.2021







исполнительная схема зашив трубопровода  
п. Лотошино от кот №3 до кот №32



схему составил нач. проектирования *Байков В.Н.* 31.07.2021

[illegible]

Ткачев В. Н.

31-07-2021